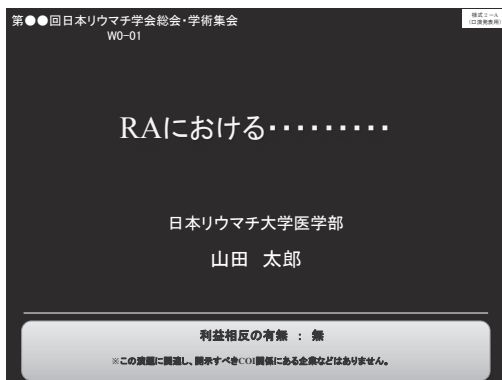


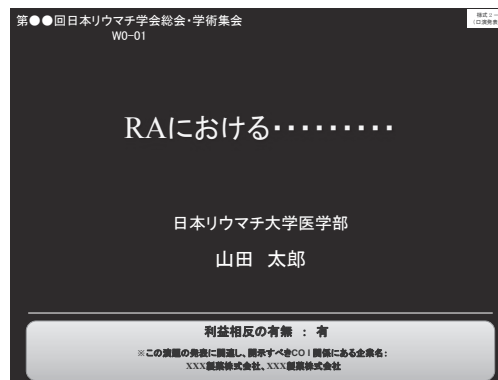
## 6. 演者の皆様へお願い

- 第28回日本リウマチ学会 北海道・東北支部学術集会で講演・発表される筆頭演者は、利益相反の有無にかかわらず、利益相反(COI)の状態を申告する必要があります。講演・発表の際、スライドの1枚目に、ポスター発表の際はポスター内に開示を行ってください。

### 【申告すべきCOI状態がない場合】



### 【申告すべきCOI状態がある場合】



※利益相反の詳細につきましては、日本リウマチ学会のホームページをご参照ください。

<http://www.ryumachi-jp.com/coi.html>

#### 【利益相反(COI)に関するお問い合わせ】

一般社団法人日本リウマチ学会  
〒105-0001 東京都港区虎ノ門1-22-16 第2オカモトヤビル9階  
TEL : 03-5251-5353 / FAX : 03-5251-5354  
E-mail : gakkaih@ryumachi-jp.com

- 一般演題は発表時間4分となり、質疑応答時間はいずれも2分です。発表時間の進行は、舞台上のデジタル計時回線にてお知らせいたします。発表時間終了1分前に黄ランプ、発表時間終了後に赤ランプが点灯します。発表時間、質疑応答時間を厳守し、円滑な運営にご協力をお願いいたします。
- 発表方法に関しまして
  - 発表方法はPCプレゼンテーションのみといたします。スライドやビデオは使用できませんのでご注意ください。演台のキーボードまたはマウスを使用して操作をお願いいたします。演台上のモニターとスクリーンは同じものが表示されます。(発表者ツールは使用できません)
  - 発表者は「1. USBメモリ、2. パソコン本体」以上1～2のうち、いずれかの形で発表データをご用意ください。(Macintoshをご使用の方は、メディアによる受付ができません。必ずパソコン本体と接続用コネクタ、電源アダプタをご持参ください)
  - 発表の30分前までに、学术交流会館 2階のPC受付にて、持参された発表データの受付・動作確認・試写を行ってください。それ以降の修正、変更は受付いたしません。
- USBメモリをお持ち込みの方への注意事項
  - ソフトは以下のものをご使用ください。  
Windows版PowerPoint Office2007/以降  
※Macintoshをご使用の方は、PCをお持ち込みください。  
※1G以上の動画ファイルをご使用の方は、PCをお持ち込みください。  
動画ファイルはWindows MediaPlayer11以降の初期状態に含まれるコーデックで再生できるものをご準備ください。

- 2) データファイル作成のフォントは、OS標準フォントのみ使用してください。特殊なフォントは使用しないでください。正常に表示されません。
  - 3) 画像の解像度はXGA(1,024×768)をお願いいたします。
- ・ ノートPCをお持ち込みの方への注意事項
    - 1) バックアップとして必ずメディアもご持参ください。
    - 2) 画面の解像度はXGA(1,024×768)をお願いいたします。
    - 3) PC受付の液晶モニターに接続し、映像の出力チェックを行ってください。  
※PCの機種やOSによって、出力設定方式が異なります。
    - 4) プロジェクターとの接続ケーブルは、D-sub15ピンです。PCによっては専用の映像出力アダプタが必要になりますので、必ずご持参ください。
    - 5) スクリーンセ이버、省電力設定は事前に解除ください。
    - 6) 電源アダプタを必ずご持参ください。  
※内臓バッテリー駆動ですと、ご発表中に映像が切れる恐れがあります。
    - 7) 発表は演台のキーボードまたはマウスを使用して操作をお願いいたします。(遠隔操作になります)  
演台上のモニターとスクリーンは同じものが表示されます。(発表者ツールは使用できません)  
なお、PC本体は演台に設置することはできません。
    - 8) 発表の20分前には会場左手前方のオペレーター席へお持ちください。講演終了後は出来るだけ速やかにPCのお引取りをお願いします。
  - ・ 発表終了後の発表データは事務局が責任をもって消去いたします。

## 7. ポスター発表の皆様へのお願い

ポスター会場は、学術交流会館1階「第1会議室」となります。

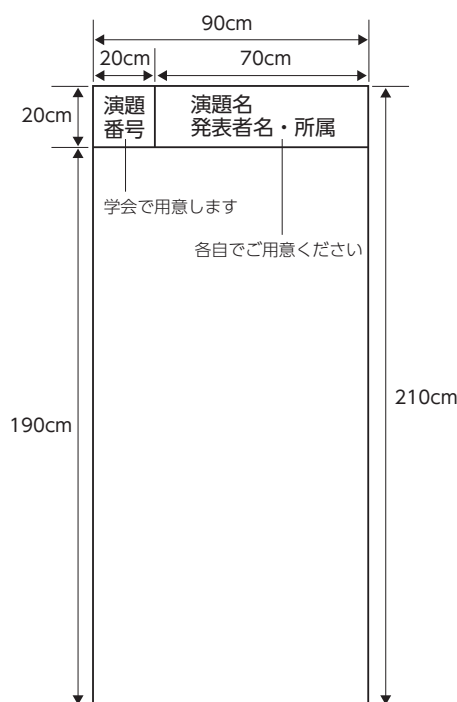
### ポスター発表スケジュール

貼付時間	11月17日(土)発表時間		撤去時間
11月17日(土) 11:00~12:00	前半 18:00~18:30	後半 18:30~19:00	11月18日(日) 16:00~18:00

- ・演者はリボンを腰より上の目立つ位置に付けてください。リボンは各パネルにご用意してあります。
- ・貼付時間内に各自にてパネルにポスターを貼付してください。ピンは各パネルにご用意しております。
- ・発表時間は前半と後半に分かれますのでご注意ください。該当の時間をご確認の上、ご自身のポスター前で待機をお願いします。進行は、座長の指示に従ってください。
- ・撤去時間を過ぎて残っているポスターは、学会本部にて処分いたしますのでご了承ください。

### ■ポスター作成要領

- ・パネルサイズ 縦210cm×横90cm  
縦210cmですが、あまり下の方まで使用すると見えづらく、発表・質疑応答の際に不便となりますので、ご注意ください。
- ・演題番号は展示パネルの左上角に主催者側でご用意いたします。演題名・発表者名・所属の項目は各自で用意し(縦20cm×横70cm)、演題番号の右側(展示パネル上段)に貼ってください。



## 8. 座長の皆様へお願い(口演・ポスター)

- ・口演の際は、セッション開始10分前までに次座長席にお着きください。ポスターの際は、セッション開始10分前までに1階の「ポスター受付」までお越しください。
- ・発表時間、質疑応答時間を厳守し、円滑な運営にご協力をお願いいたします。

## 9. 質疑応答について

- ・発言される方はあらかじめ討論用のマイクの前で待機してください。
- ・発言は座長の指示に従い、簡潔をお願いいたします。