

会場周辺図

3F 第17会場

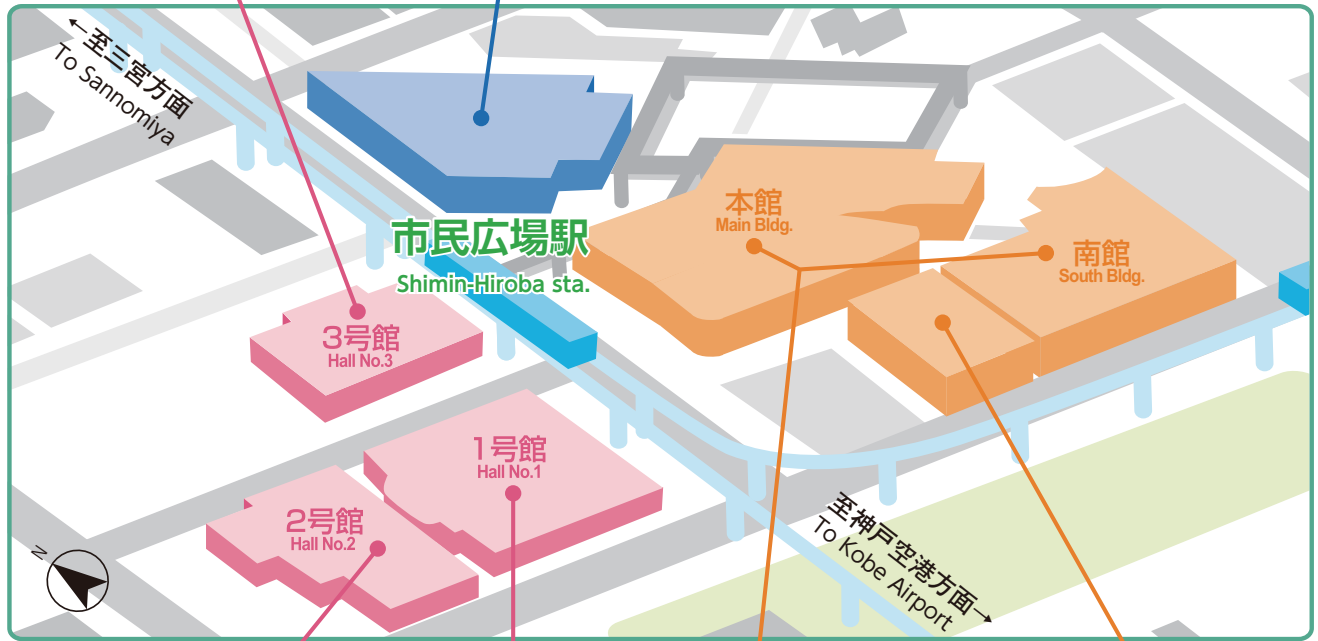
1F 展示/休憩コーナー

1F 第16会場

神戸国際展示場 3号館
International Exhibition Hall No.3

神戸国際会議場
Kobe International Conference Center

		会場	5月29日 (水)	5月30日 (木)	5月31日 (金)	6月1日 (土)
参加受付 総合案内	①	展示場 1号館 1F	12:00-19:00	7:30-19:00	7:30-18:30	
	②	ポートピアホテル 本館B1F				7:30-16:00
クローク	①	展示場 1号館 1F			7:30-18:30	
	②	ポートピアホテル 本館B1F		7:30-20:00		7:30-16:30
	③	ポートピアホテル 南館 1F	10:30-20:30		7:30-20:30	
PC 受付	①	展示場 2号館 1F				
	②	ポートピアホテル 本館B1F		7:30-18:30	7:30-17:00	7:30-15:00
	③	ポートピアホテル 南館 1F	17:00-19:00			



神戸国際展示場 2号館
International Exhibition Hall No.2

神戸国際展示場 1号館
International Exhibition Hall No.1

神戸ポートピアホテル
Portopia Hotel

ポートピアホール
Portopia Hall

3F 第15会場

2F 第14会場

1F 第12~13会場
P C 受付 ①

2F ポスター会場

1F 参加受付 ①
総合案内 ①
クローク ①
優秀演題ポスター掲示

本館

2F A~C会場

B1F 第9~11会場
D~E会場
参加受付 ②
総合案内 ②
クローク ②
P C 受付 ②

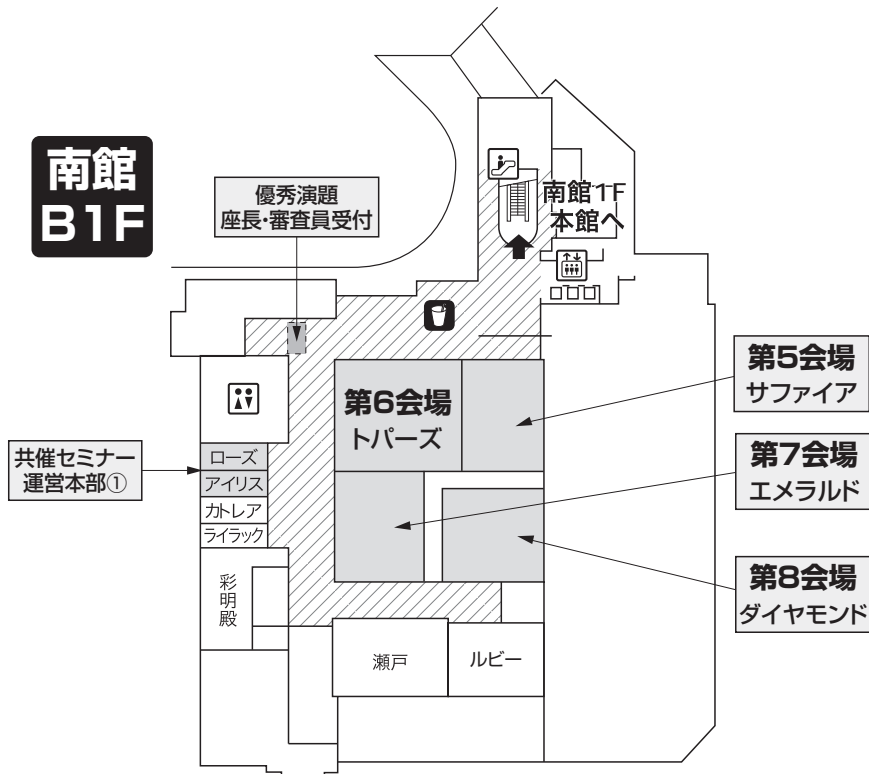
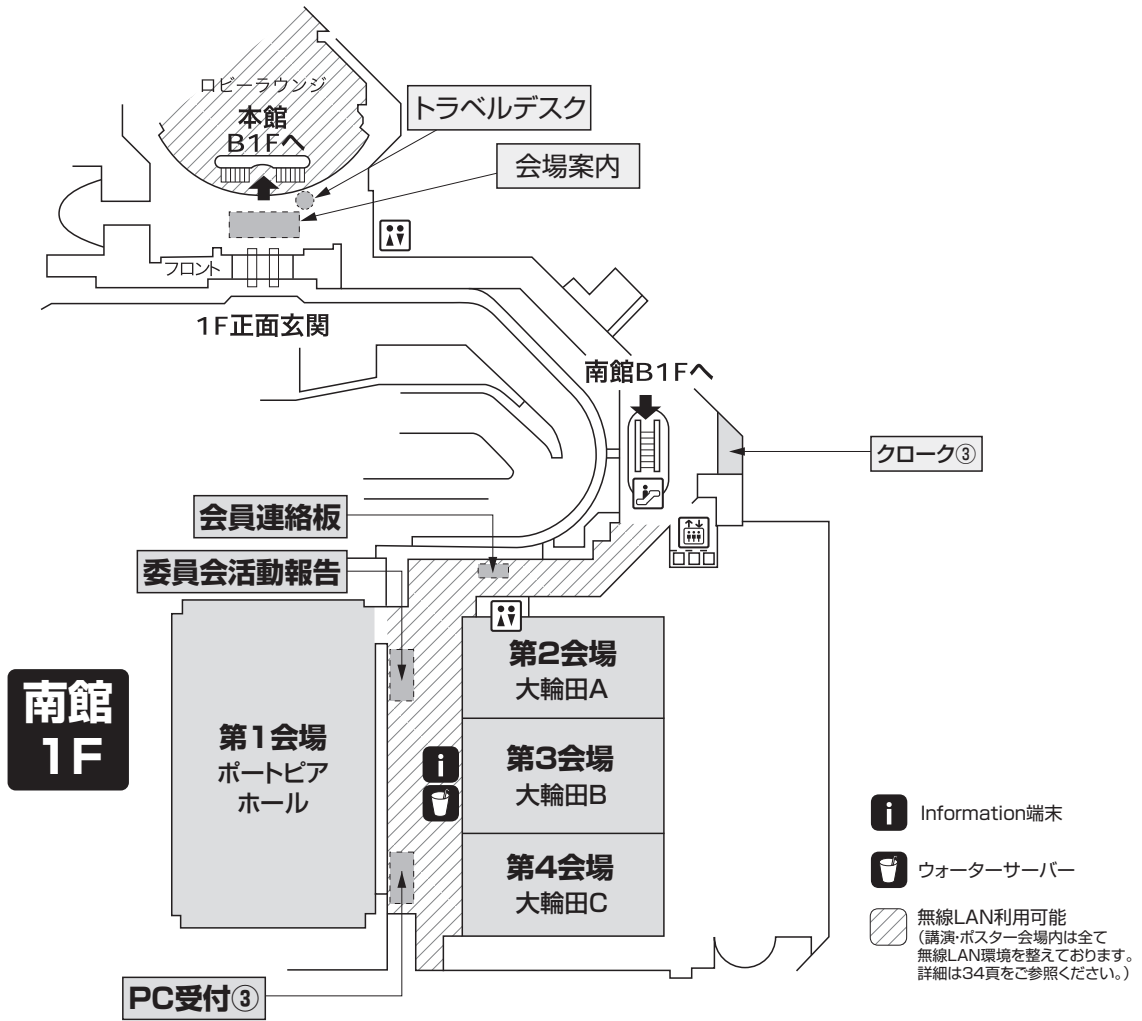
南館

1F 第2~4会場
クローク ③
P C 受付 ③

B1F 第5~8会場

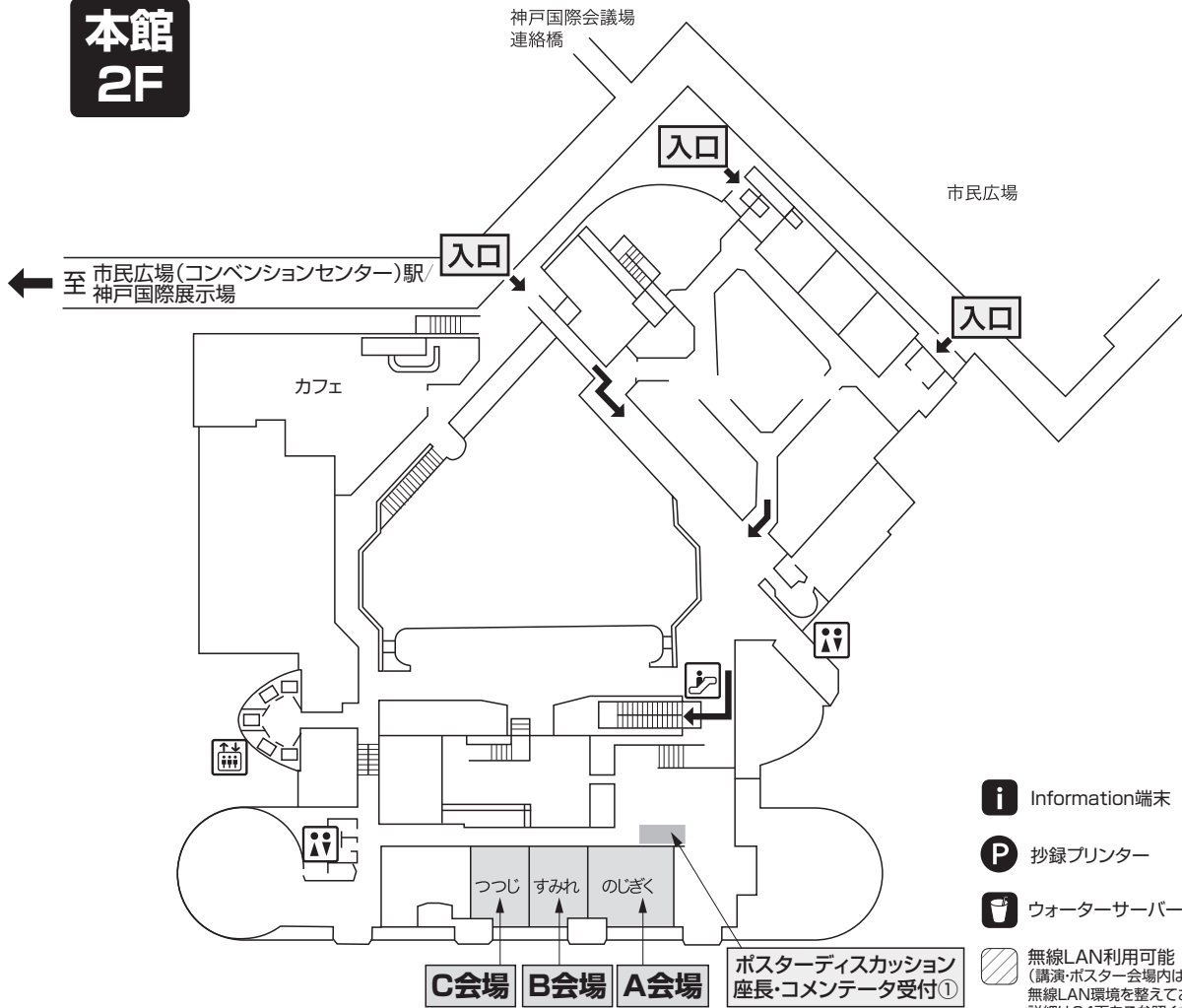
1F 第1会場

■ ポートピアホテル 会場図 (南館)

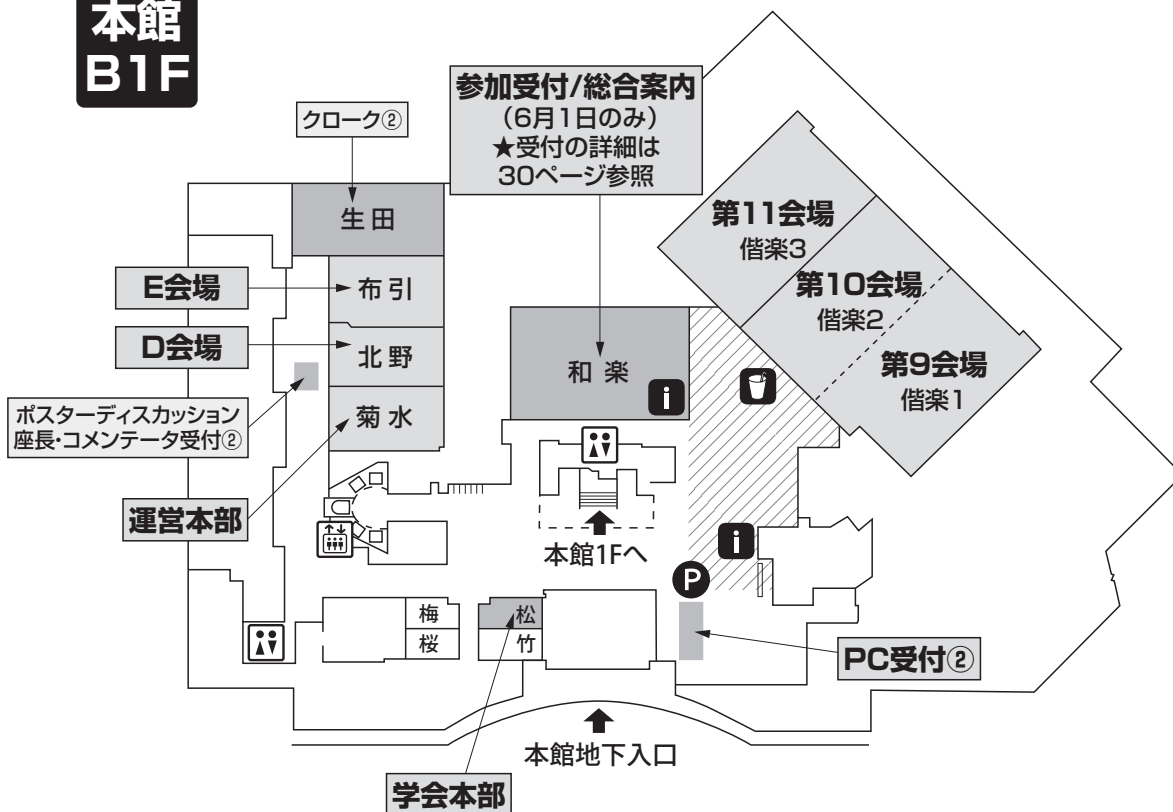


神戸ポートピアホテル 会場図 (本館)

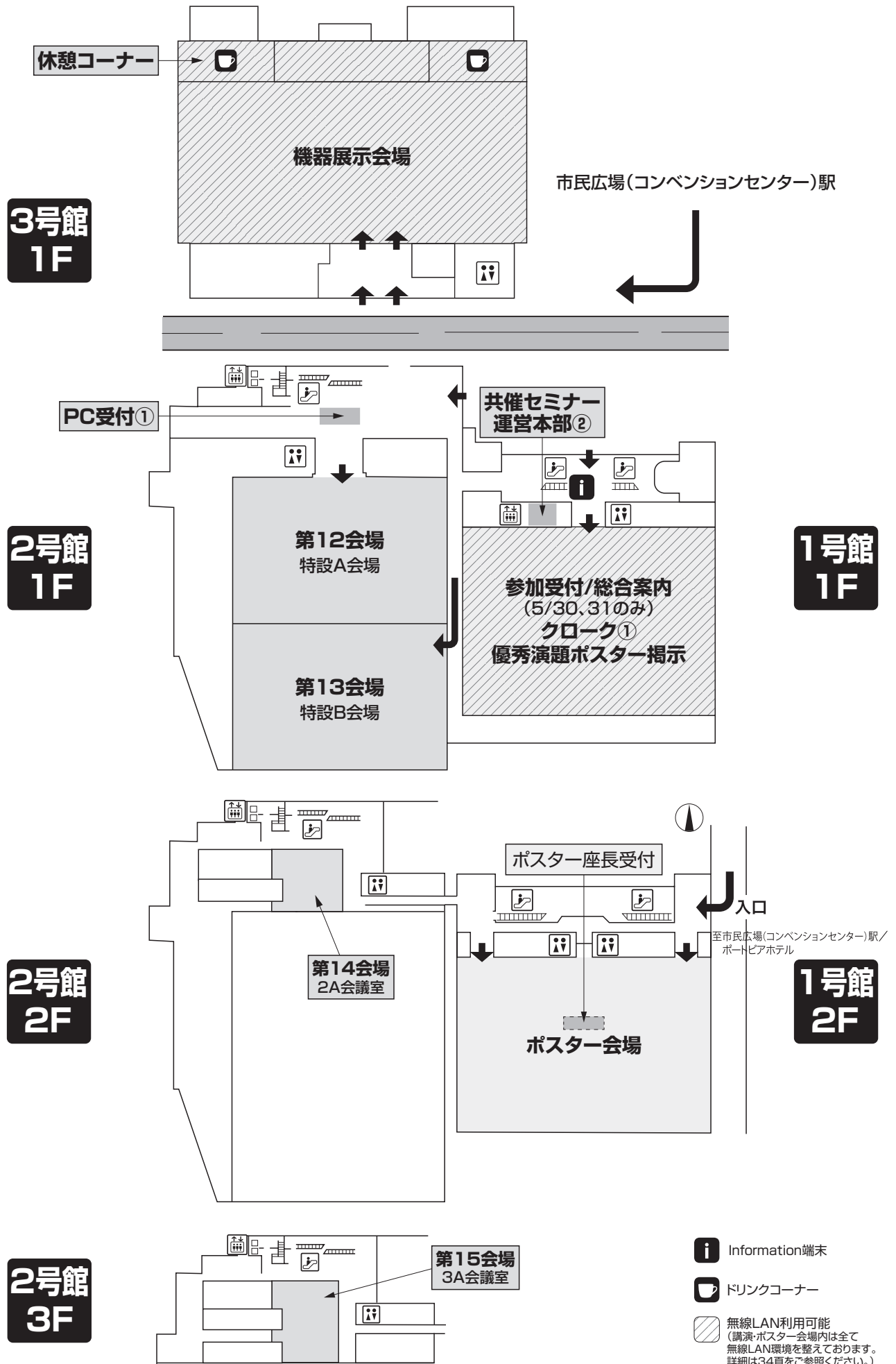
本館 2F



本館 B1F



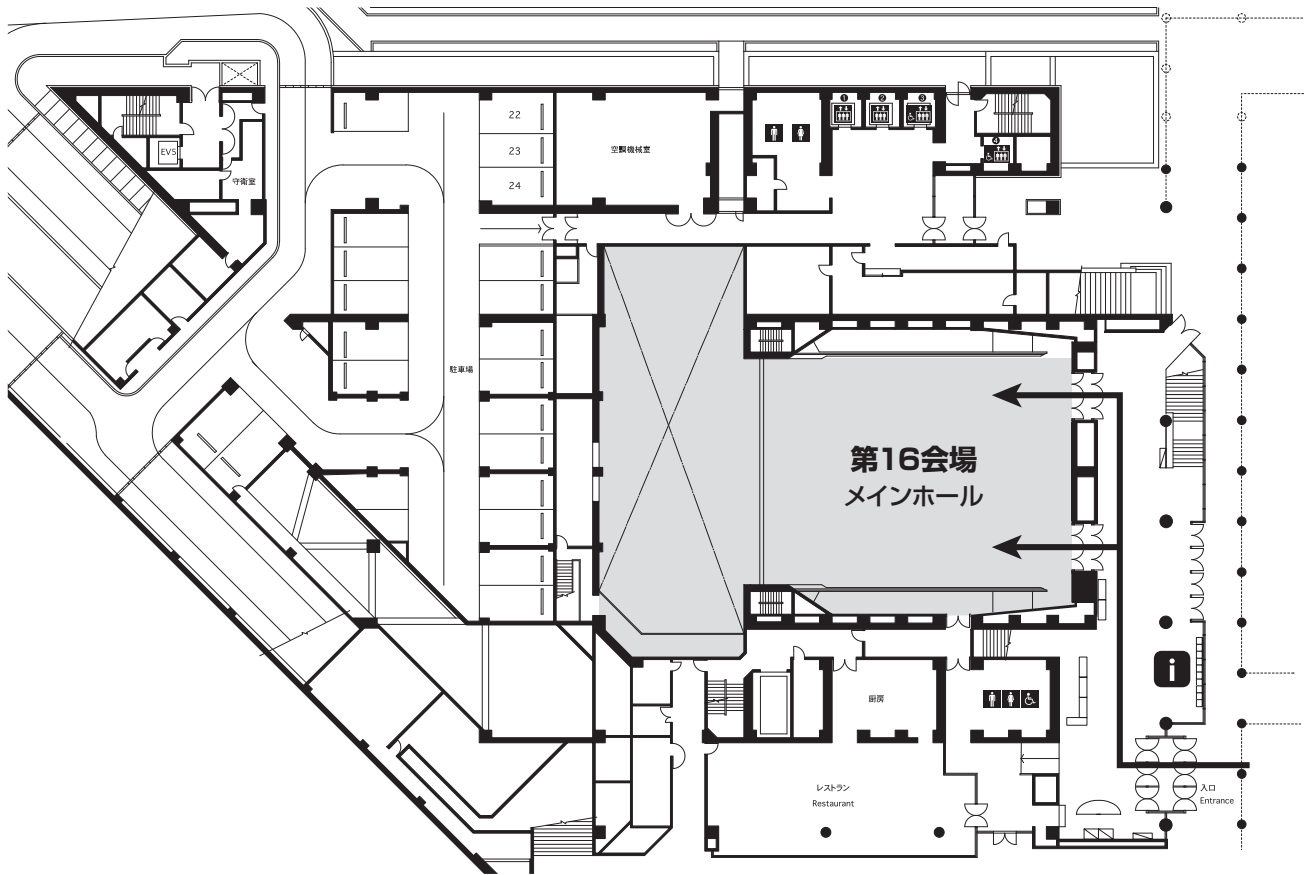
■ 神戸国際展示場 会場図 (5/30、5/31のみ)



■ 神戸国際会議場 会場図 (5/30、5/31のみ)

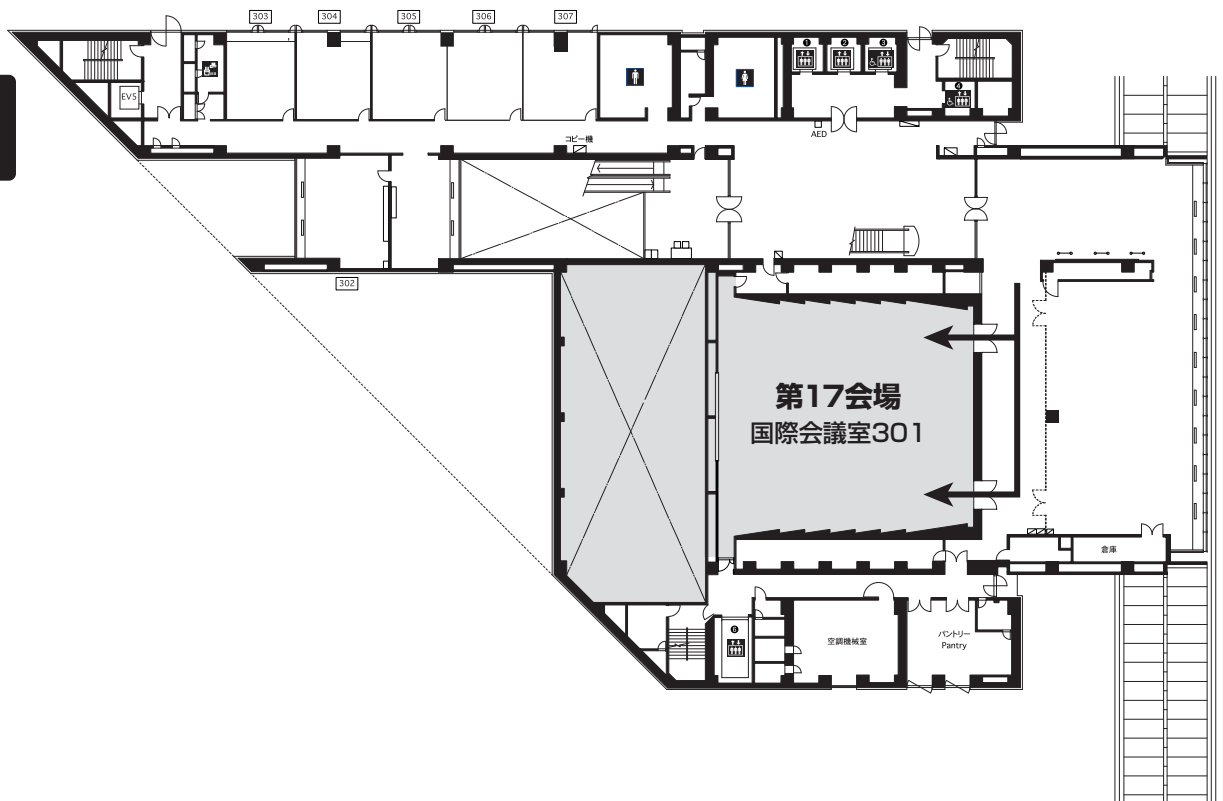
1F

PC受付・クロークはございません。
ポートピアホテル・展示場をご利用ください。



i Information端末

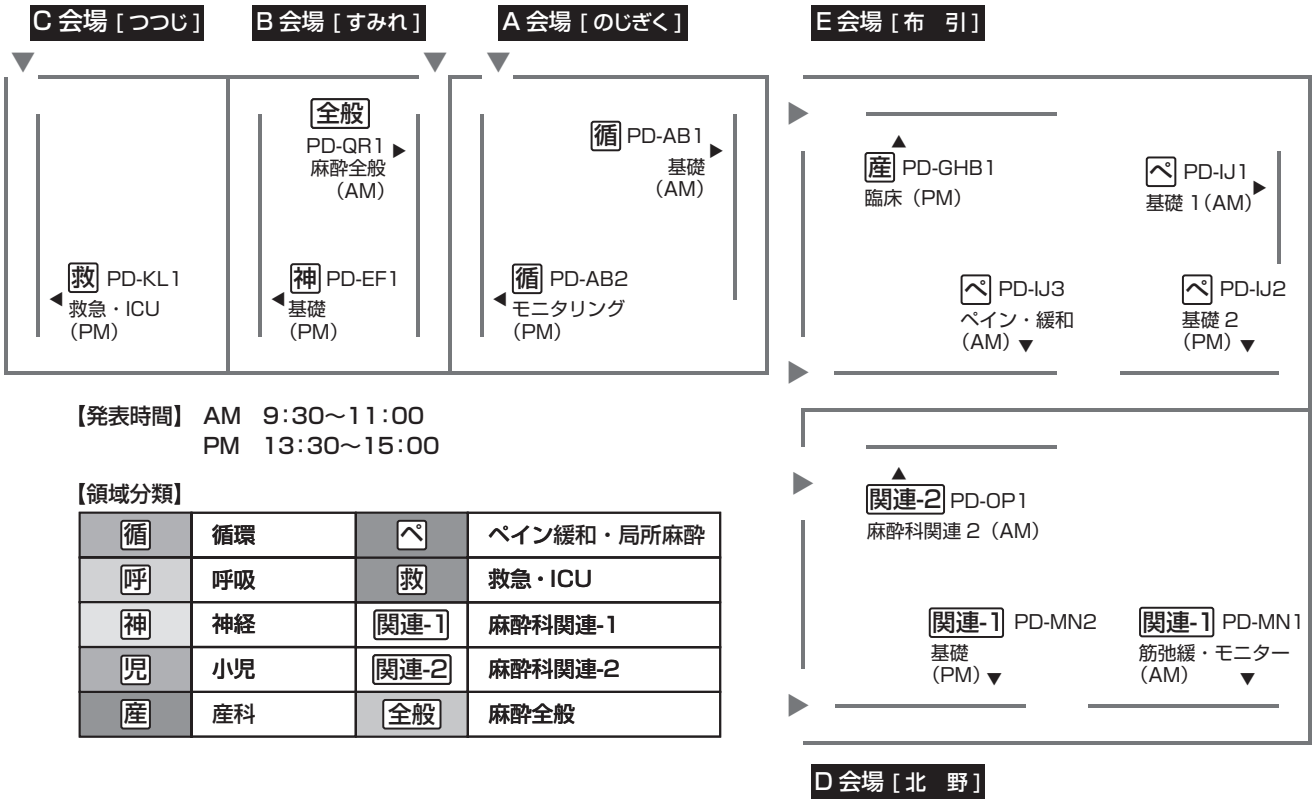
3F



■ポスターディスカッション (神戸ポートピアホテル本館 2F, B1F)

●神戸ポートピアホテル本館 2F

●神戸ポートピアホテル本館 B1F

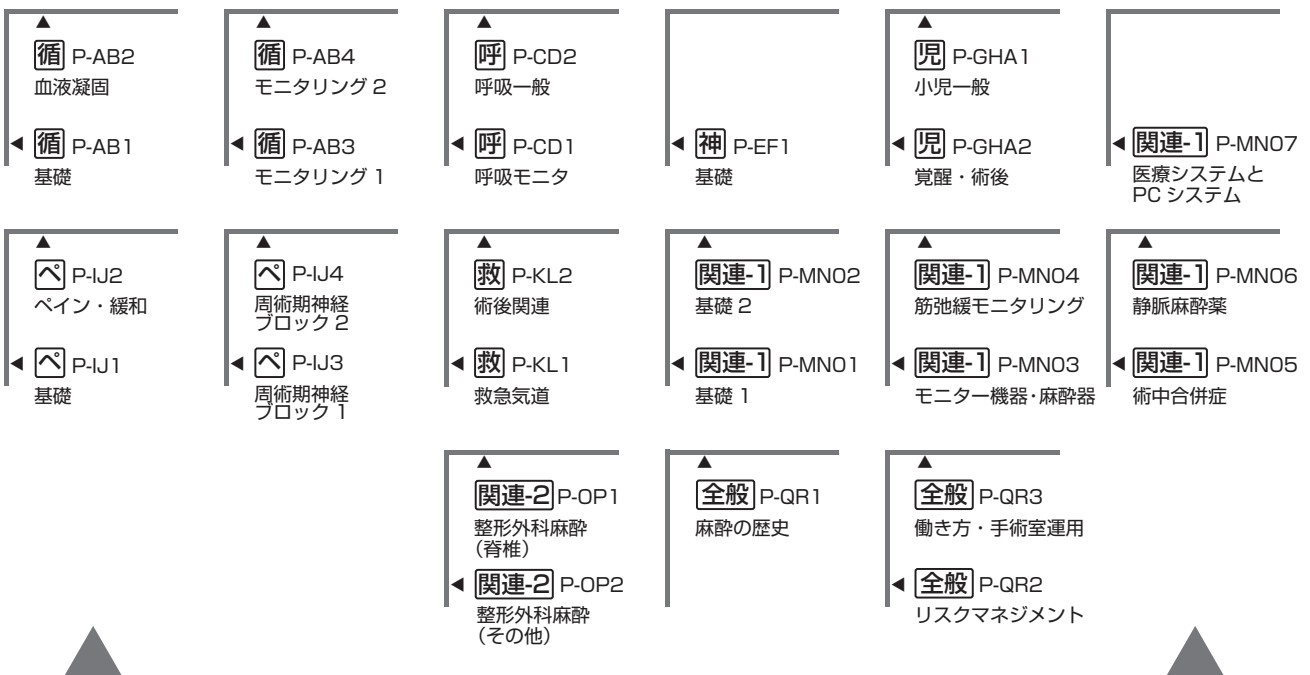


■ポスター (神戸国際展示場 1号館 2F)

●神戸国際展示場 1号館 2F

【発表時間】

▲ 15:30~16:30
◀ 10:00~11:00



■ポスターディスカッション (神戸ポートピアホテル本館 2F, B1F)

●神戸ポートピアホテル本館 2F

●神戸ポートピアホテル本館 B1F

C会場 [つつじ]

B会場 [すみれ]

A会場 [のじぎく]

E会場 [布引]

呼 PD-CD1 ▶
呼吸 (AM)

神 PD-EF2 ◀
臨床 (PM)

循 PD-AB3 ▶
周術期管理 (AM)

循 PD-AB4 ◀
成人心臓血管手術 (PM)

△ PD-IJ4
術後痛 (AM)

▽ PD-IJ6
周術期鎮痛 2 (PM)

▽ PD-IJ5
周術期鎮痛 1 (AM)

△ 産 PD-GHB2
臨床 (全身麻酔) (AM)

▽ 関連-1 PD-MN4
術後 (PM)

▽ 関連-1 PD-MN3
術前・術中 (AM)

D会場 [北野]

【発表時間】 AM 9:30~11:00
PM 13:30~15:00

【領域分類】

循	循環	へ	ペイン緩和・局所麻酔
呼	呼吸	救	救急・ICU
神	神経	関連-1	麻酔科関連-1
児	小児	関連-2	麻酔科関連-2
産	産科	全般	麻酔全般

■ポスター (神戸国際展示場 1号館 2F)

●神戸国際展示場 1号館 2F

【発表時間】

▲ 15:30~16:30
◀ 10:00~11:00

▲ 循 P-AB6
麻酔管理 1

▲ 循 P-AB8
TAVI

▲ 呼 P-CD4
気道管理器具

▲ 神 P-EF2
臨床

▲ 産 P-GHB2
臨床 (研究)

▲ 産 P-GHB1
臨床 (症例)

◀ 循 P-AB5
成人心臓血管外科手術

◀ 循 P-AB7
麻酔管理 2

◀ 呼 P-CD3
気道管理法

◀ 呼 P-CD5
胸部外科手術の麻酔

◀ 児 P-GHA3
気道管理・区域麻酔

◀ 産 P-GHB1
臨床 (症例)

▲ へ P-IJ6
硬膜外鎮痛法 2

▲ へ PSIN-IJ1
International Session

▲ 関連-1 P-MN08
呼吸系合併症

▲ 関連-1 P-MN10
術前評価 2

▲ 関連-1 P-MN12
術後評価 2

▲ 関連-1 PSIN-MN1
International Session

◀ へ P-IJ5
硬膜外鎮痛法 1

◀ へ P-IJ7
静脈内鎮痛

◀ 救 P-KL3
その他

◀ 関連-1 P-MN09
術前評価 1

◀ 関連-1 P-MN11
術後評価 1

◀ 関連-1 P-MN13
血液・体液

▲ 関連-2 P-OP4
頭頸部の麻酔など

▲ 関連-2 P-OP6
診療技術・手技など

▲ 全般 P-QR5
災害

◀ 関連-2 P-OP3
泌尿器科手術など

◀ 関連-2 P-OP5
高齢者麻酔

◀ 全般 P-QR4
麻酔全般