

第115回日本病理学会総会 二読一診特別企画
WSI閲覧方法

浜松ホトニクス株式会社

<Windows OS>

-Windows 10 (64bit) Microsoft Edge / IE11 / Google Chrome / Firefox

-Windows 11 (64bit) Microsoft Edge / Google Chrome / Firefox

※Microsoft Edge Chromium版は非対応です

<Mac OS>

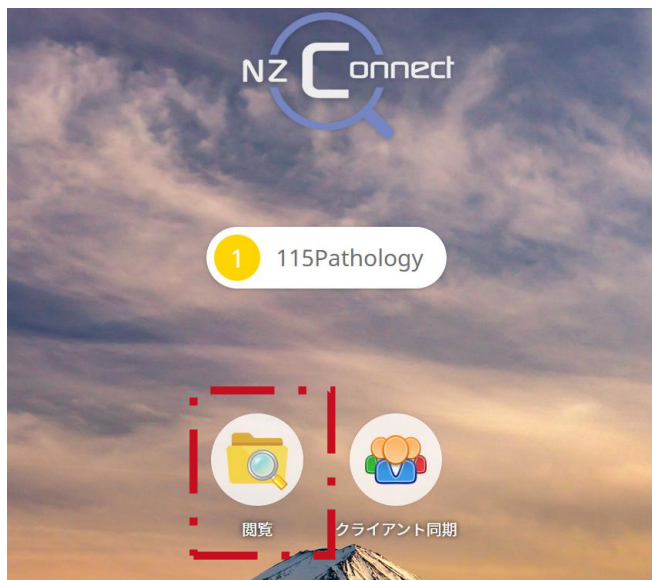
macOS 13 Ventura/14.x Sonoma/15.x Sequoia/26.x Tahoe

サインイン

サインイン画面が表示されましたら、ユーザーネーム/パスワードを入力し「サインイン」をクリックしてください



① 閲覧を選択します。



② 第115回日本病理学会総会 二読一診特別企画をダブルクリックで開きます。



③ 閲覧したい画像をダブルクリックで開きます。



画像リスト

スライド画像

The screenshot displays a software interface for viewing histology images. On the left, a list titled '画像リスト' (Image List) contains five entries, each with a thumbnail and metadata such as 'SP3-1_1_HE - 2026-02-25 08.09.29' and a registration date. The main area on the right, titled 'スライド画像' (Slide Image), shows a large histology slide. A mouse cursor is positioned over the slide, with a red arrow pointing to it from the label '左ドラッグ' (Left Drag). A text box 'スライド画像の範囲調整' (Slide Image Range Adjustment) is also present. In the top right of the slide image area, a zoom control shows '0.32x' and is labeled '表示倍率' (Display Magnification). A small inset image in the bottom right corner is labeled 'マップ画像' (Map Image). A '10 mm' scale bar is located at the bottom left of the slide image.

左ドラッグ

表示設定の調整

表示設定

ガンマ補正 1.8

ブライネス & コントラスト 100%

カラーバランス 100%

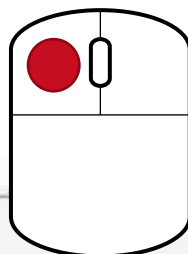
カラープロファイル

シャープエッジフィルタ

リセット 解析モード

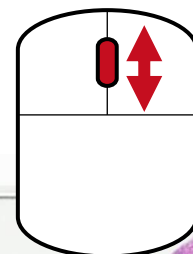
ヘルプ

視野の移動



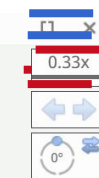
左ドラッグ

拡大/縮小



スクロール

スライド画像を
最大化/閉じる



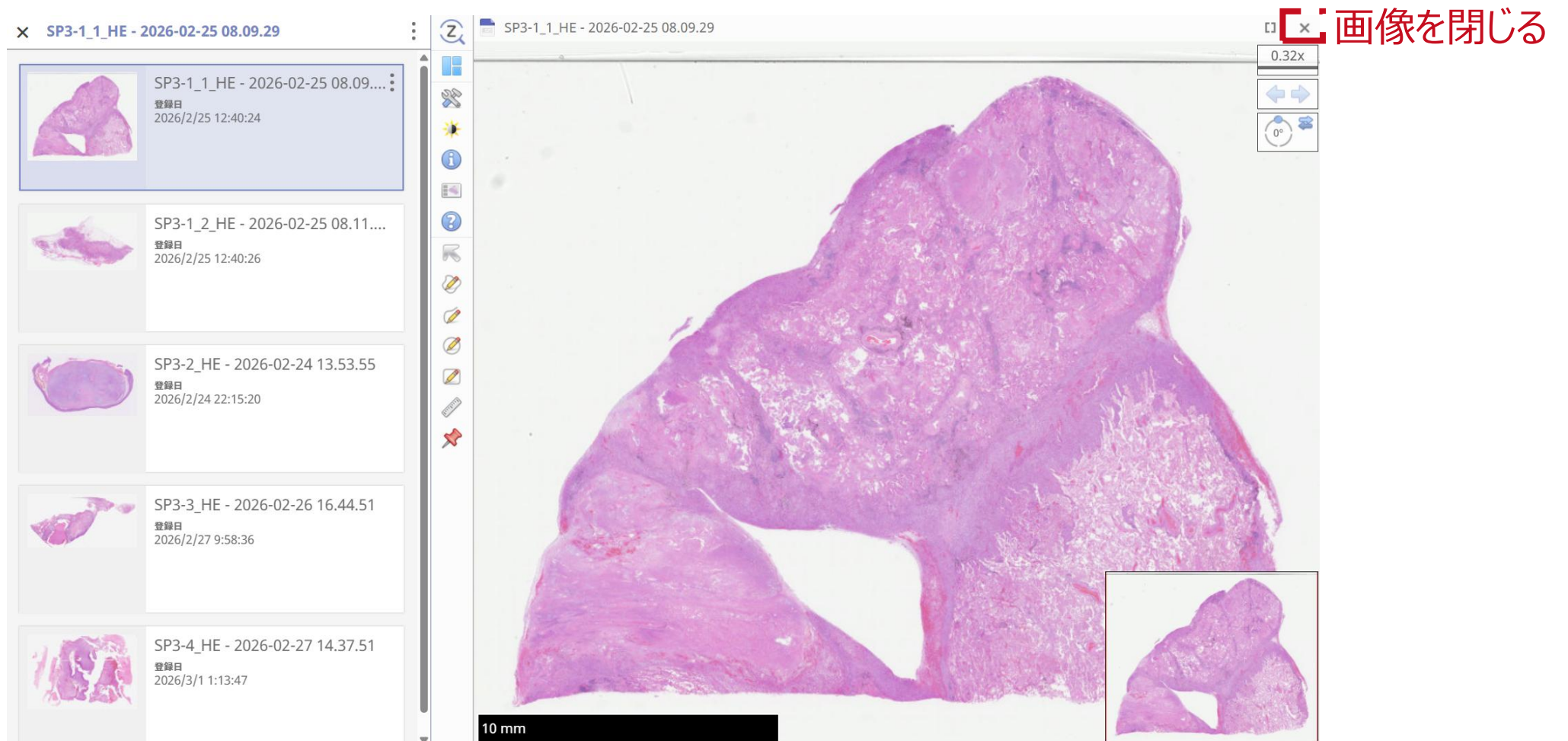
表示倍率の 切り替え

- | | |
|-------|---|
| 全体像 | 0 |
| 1.25x | 1 |
| 2.5x | 2 |
| 5x | 3 |
| 10x | 4 |
| 20x | 5 |
| 40x | 6 |

10 mm

サインアウト・終了（1）

閲覧終了後は、右上の「x」ボタンで画像を閉じます。



サインアウト・終了（2）

画像を閉じた後、右上「**1**」をクリックし、プルダウンから「サインアウト」をクリックしてください。

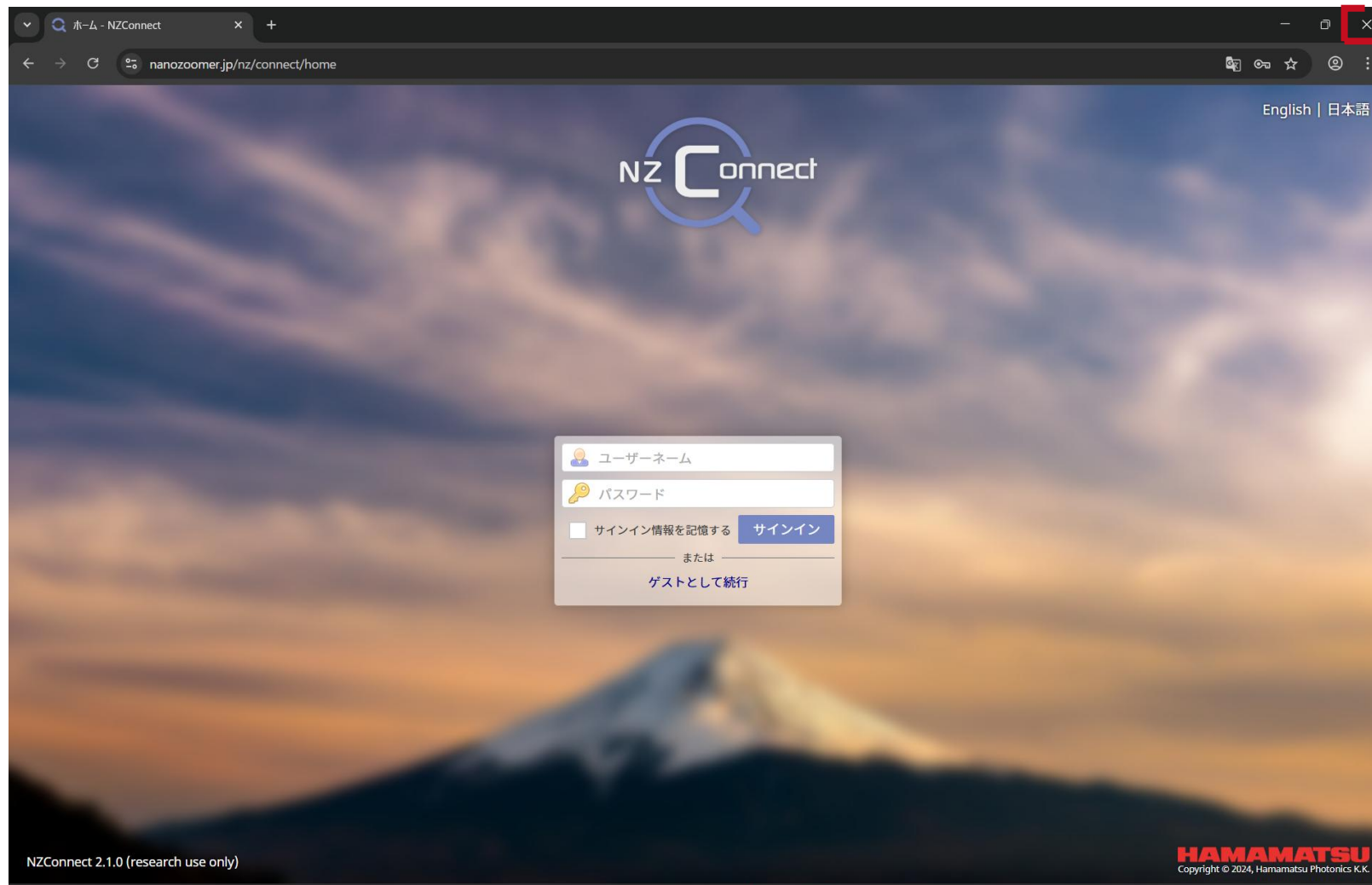
手順Ⅰ : **1** をクリック



手順Ⅱ : 「サインアウト」

サインアウト・終了（3）

サインイン画面に戻りましたら、右上の「×」ボタンでブラウザを閉じて終了してください。



ブラウザを
閉じて終了

www.hamamatsu.com