

～ポート閉創用補助器具～

# ベアークロージャーガイド

使用目的：ポート閉鎖の針挿入ガイド

リユーズブル製品

12 mmトロツカー用

8 mmロボット支援下手術用

サイズ：φ12 mm 外径 13.5 mm 高さ 60 mm

サイズ：φ8 mm 外径 9.5 mm 高さ 52 mm

製品名：クロジャーガイドセット(リング付)

製品名：クロジャーガイド 8 mmセット (リング付)

製品番号：BCG-SET 定価：¥79,800(税抜)

製品番号：8S-BCG-SET 定価：¥89,800(税抜)

製品名：クロジャーガイドφ12 mm用

製品名：クロジャーガイドφ8 mm用

製品番号：BCG-GUIDE 定価：¥66,200(税抜)

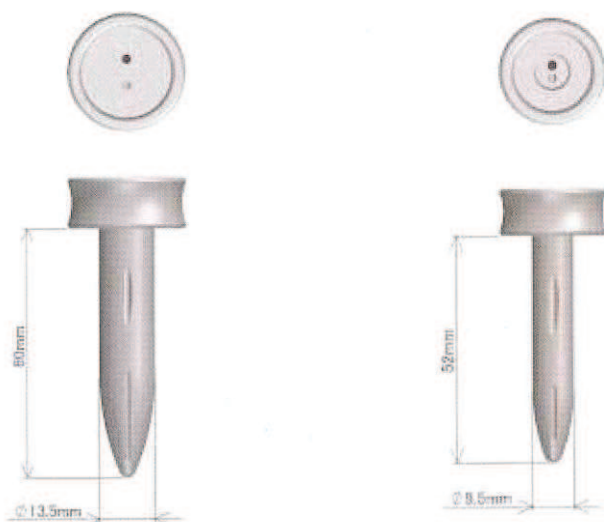
製品番号：8S-BCG-GUIDE 定価：¥69,500(税抜)

製品名：クロジャーガイドφ12 mm用リング

製品名：クロジャーガイドφ8 mm用リング

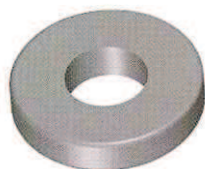
製品番号：BCG-RING 定価：¥16,200(税抜)

製品番号：8S-BCG-RING 定価：¥22,000(税抜)



届出番号:08B1X00003000043 クラス分類: I ※未滅菌商品です

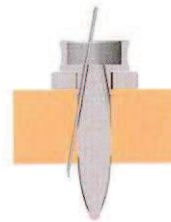
- ・製品の特徴 ポート閉鎖の際に 腹腔内での気腹ガスを滞留させより安全な閉鎖を実現  
ガイドの長さ(60mmと52mm)の 日本人の腹壁の厚さに合わせた設計  
腹壁の厚さに対して高さ調整リングにて穿刺角度の調整が可能(イラスト参照)



調整リング 7mm 厚

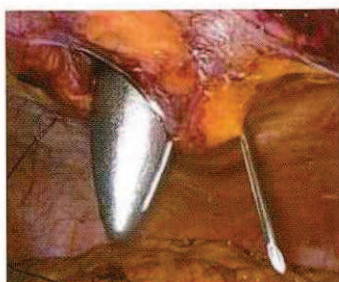


(例：腹壁厚)

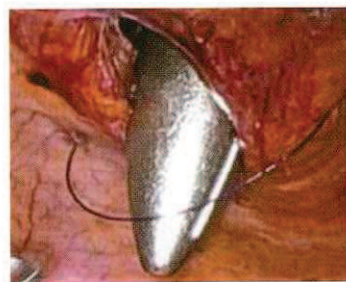


(例：腹壁薄)

●対象診療科目 消化器外科、婦人科、泌尿器科



挿入した針の出所がわかる溝付き



光源による反射を抑える加工