

# 第32回日本心臓リハビリテーション学会学術集会

## キッチンカーのご案内

### 2026 .7.18-19



**販売場所**

幕張メッセ 国際展示会場1F 展示ホール8



**販売時間**

18日(土): 8:30-17:30 19日(日): 9:30-17:00

キッチンカーが大集合！  
学術集会の合間に美味しいグルメ&スイーツで  
ほっと一息つきませんか？

LUNCH



### 南国キッチン MARUPO



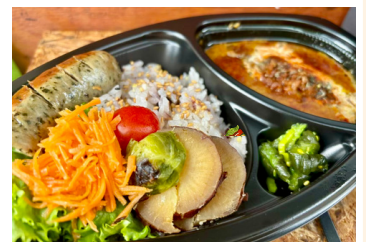
だし巻きポーク玉子おにぎり	600円～
琉球タコライス	900円～
琉球のり弁	1100円～
サーターアンダギー	600円～
スムージー	700円～
その他ドリンク	300円～



### Kero



スパイスカレー	800円
粗挽きフランクフルト	400円
完熟イチゴ削り	500円
アメリカンドック	400円
各種ドリンク	400円



### Kissan häntä



サンドイッチ	700～750円
フルーツサンド	500～700円
グリルサンド	750～800円
ドリンク各種	300～500円
かき氷	400～500円
チュロス	400円
ハッシュドポテト	300円
生フランク	400円



※出店情報は予告なく変更になる場合がございます。  
※メニュー、金額は変更になる場合がございます。  
また、数に限りがございます。



ぜひ、お立ち寄りください！