



申し込みフォーム



ジョギング5Km  
ウォーキング2.7Km



# 潮風を追いかけて。 幕張シーサイド・ジョグ&ウォーク

# 7.19



雨天中止  
小雨決行

受付/6:30~  
実施/6:45~7:45

\*事前予約制（当日飛び入り参加も可能）

\*学術集会参加者に限定

\*中止の場合はJHC「X」（<https://x.com/JHCMEDEX>）にて5:50am 頃に連絡予定

📍 集合場所：幕張メッセ メッセビジョン前

コース：幕張メッセ&シーサイド周辺特設コース



参加者全員に  
オリジナル記念タオルを  
プレゼント！

※当日の状況によりイベント内容やコースが変更になる可能性がありますので、あらかじめご了承ください。

共催：NPO法人ジャパンハートクラブ AED貸与協力：日本光電工業株式会社

# コースマップ



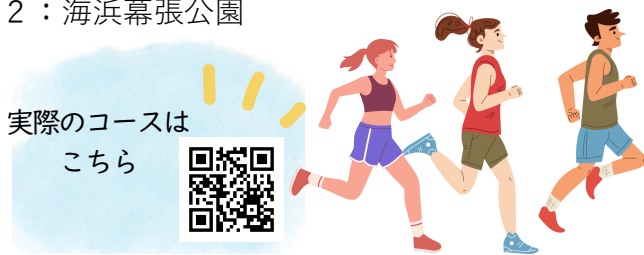
## ジョギングコース (5 Km)

スタート：幕張メッセ メッセビジョン前  
 経由地 1：海浜幕張公園  
 経由地 2：JFA夢フィールド  
 経由地 3：海浜幕張公園湯楽の里  
 経由地 4：美浜大橋（橋の上で折り返す）

## ウォーキングコース (2.7Km)

スタート：幕張メッセ メッセビジョン前  
 経由地 1：ZOZOマリンスタジアム、舞浜の海  
 経由地 2：海浜幕張公園

## 集合場所：幕張メッセ メッセビジョン前集合



お水の用意があります！



雨天中止などの当日連絡は JHCの「X」アカウントをご確認ください



## 有料入浴施設あり

JFA夢フィールド 幕張温泉湯楽の里 (入館料:1600円) 営業開始時間: 9:00  
 【アクセス】JR 京葉線海浜幕張駅より徒歩 約20分(無料シャトルバスあり)

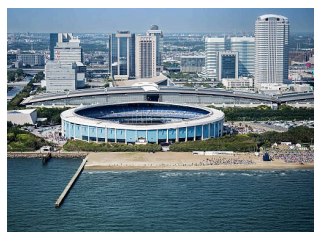
## 周辺施設



①幕張メッセ周辺歩道橋



②ウォーキングコースから海に出たところの眺め



③ZOZOマリンスタジアム 爽やかな舞浜の海を見たり 潮風を感じることができます!



④美浜大橋から富士山方面 富士山、アクアライン、スカイツリーなどが見られるかも?!