

第18回日本乳癌学会関東地方会

**教育セミナー 診断 症例編**

**“マンモグラフィ・乳房超音波診断の基本：  
ガイドラインの改訂をふまえて”**

獨協医科大学埼玉医療センター 放射線科 久保田一徳



**The Japanese Breast Cancer Society**  
since 1992



筆頭演者の利益相反状態の開示

すべての項目に該当なし

## Learning Object

最新のガイドラインにおける  
画像診断の扱い方・診断方法を知る



適切な診療・診断につながる

## Case 1 - 5

※**Key画像**のみ呈示します

所見、診断、カテゴリー判定、マネージメントは？

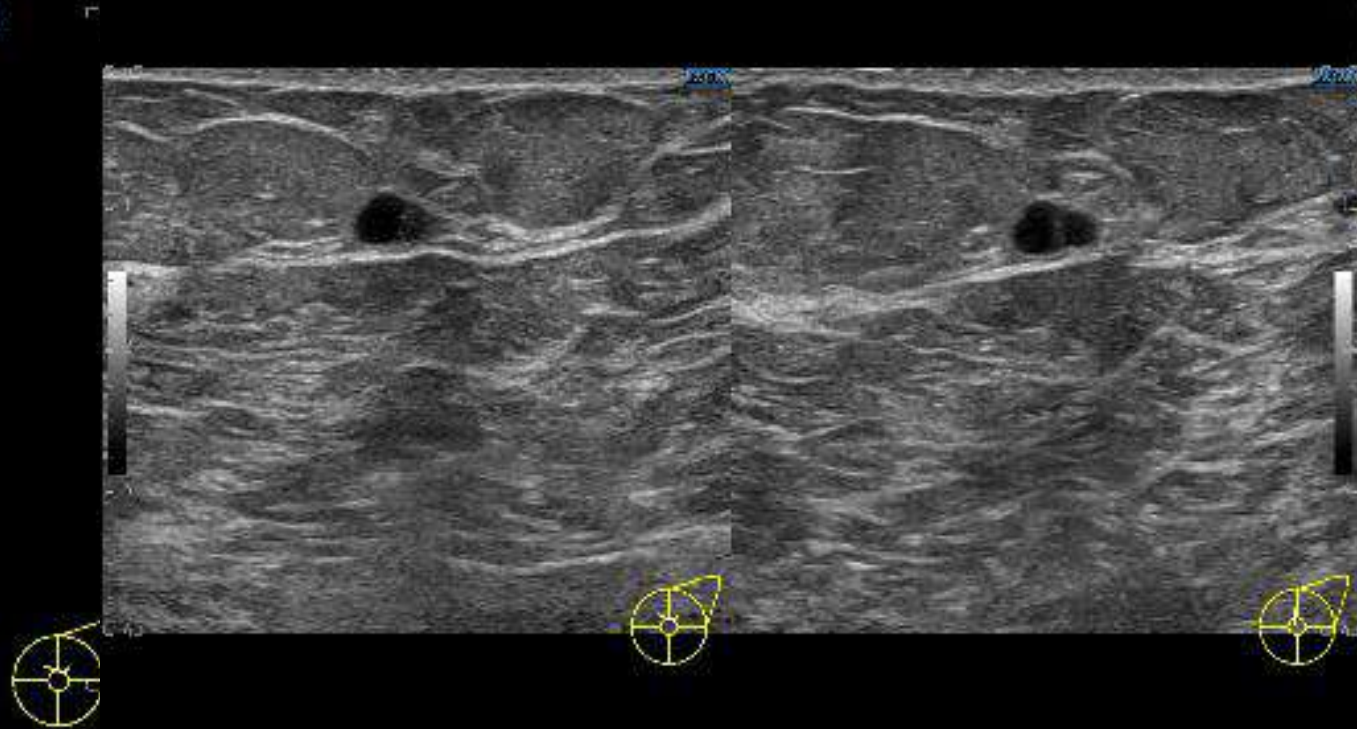
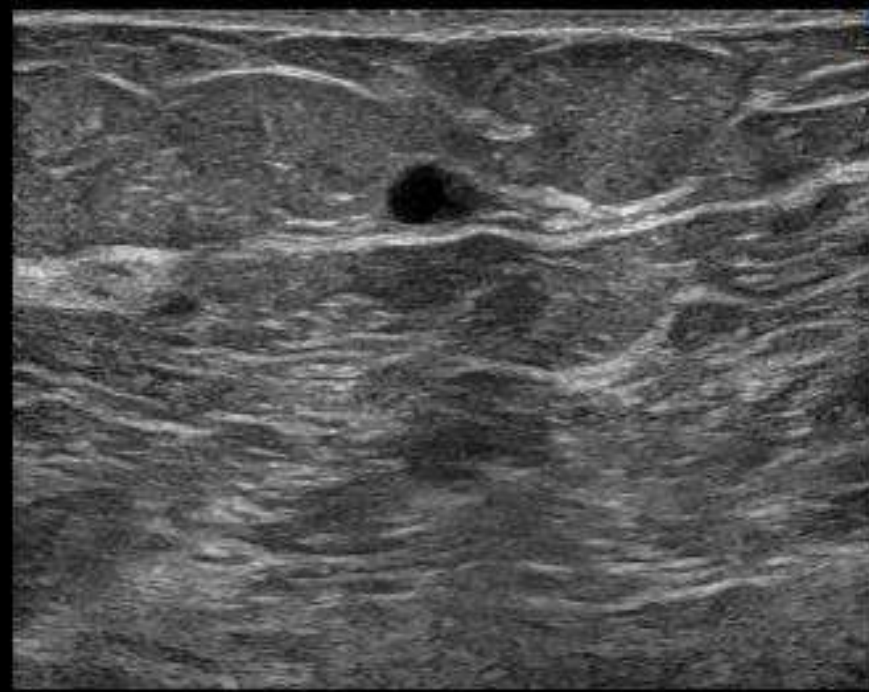
ガイドラインの考え方についても意識下さい。

Questionに対する正誤は気にしないで下さい  
画像評価、マネージメントに至るプロセスが重要です

Case 1. 乳房の構成、所見、カテゴリー判定、想定する疾患は？

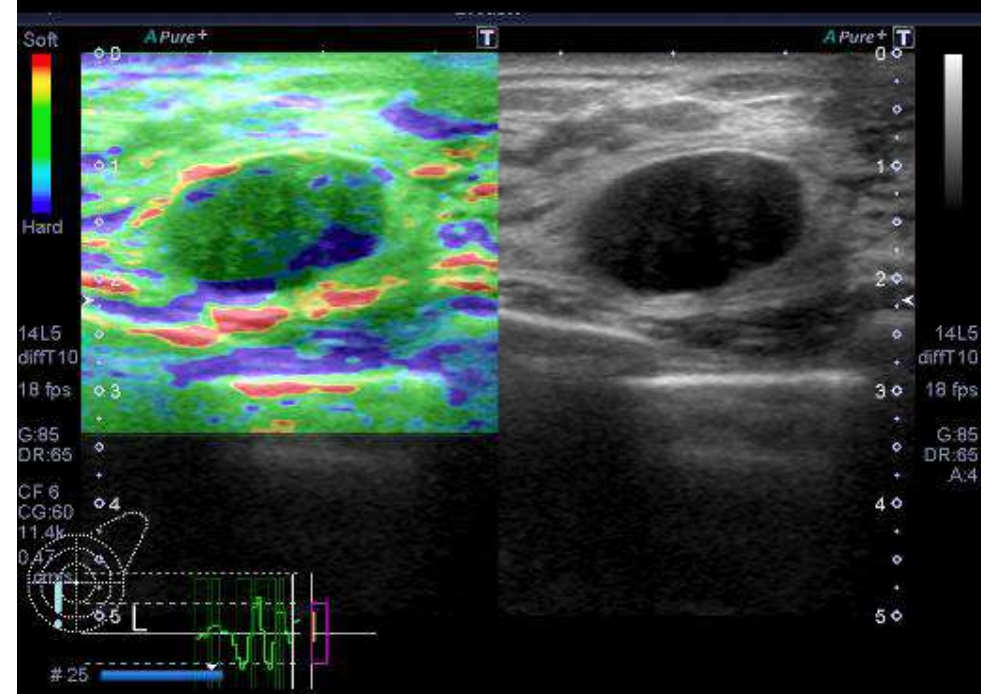
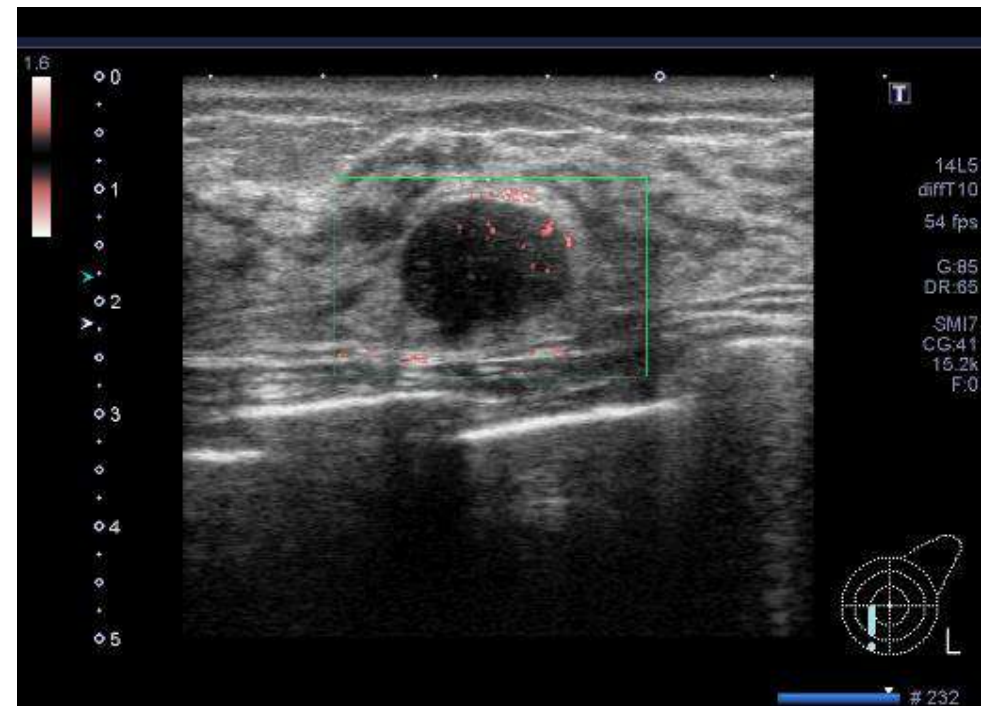
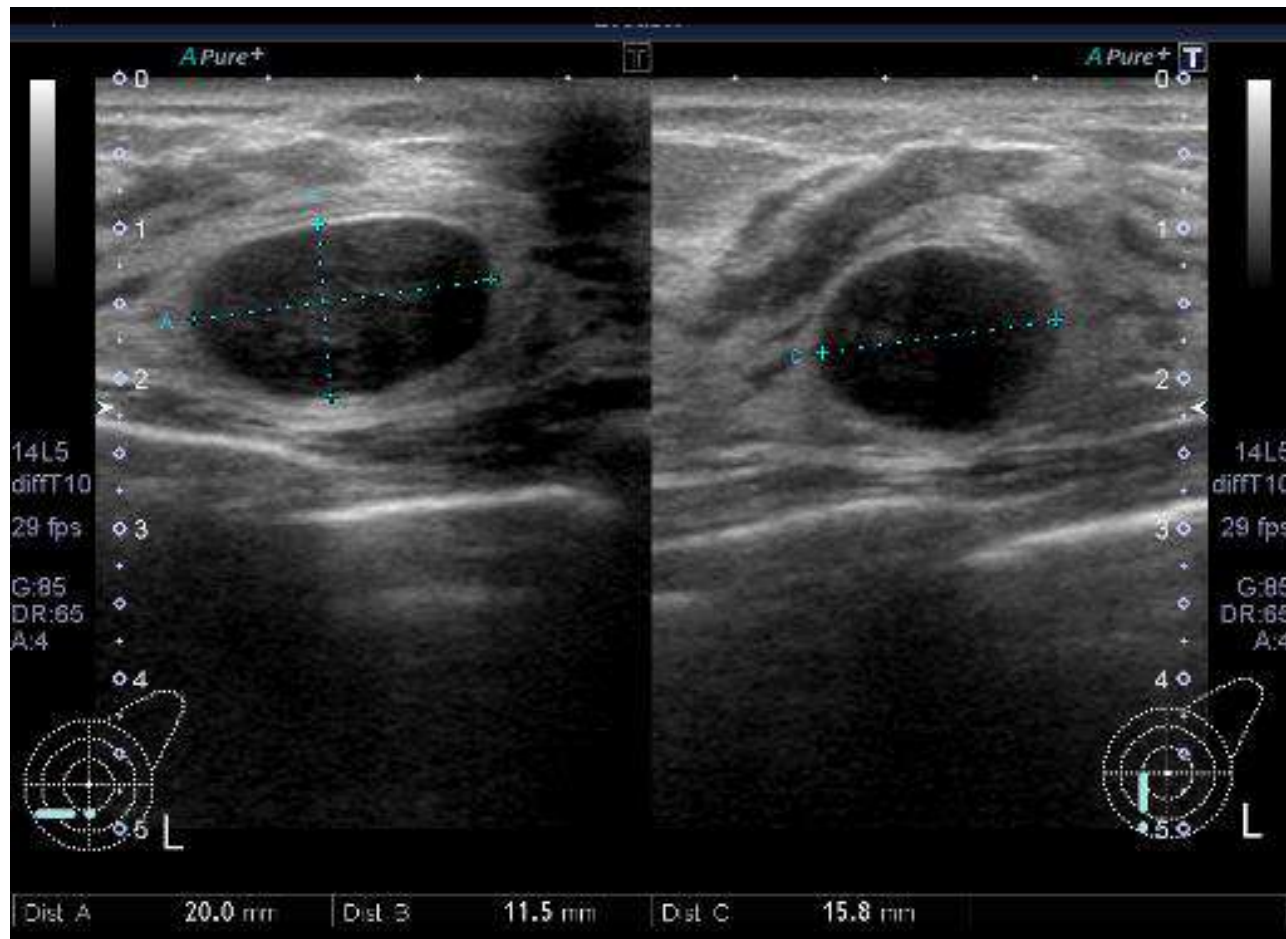


Case 2. 70歳代、検診。所見用語、検診カテゴリー判定、想定する疾患は？

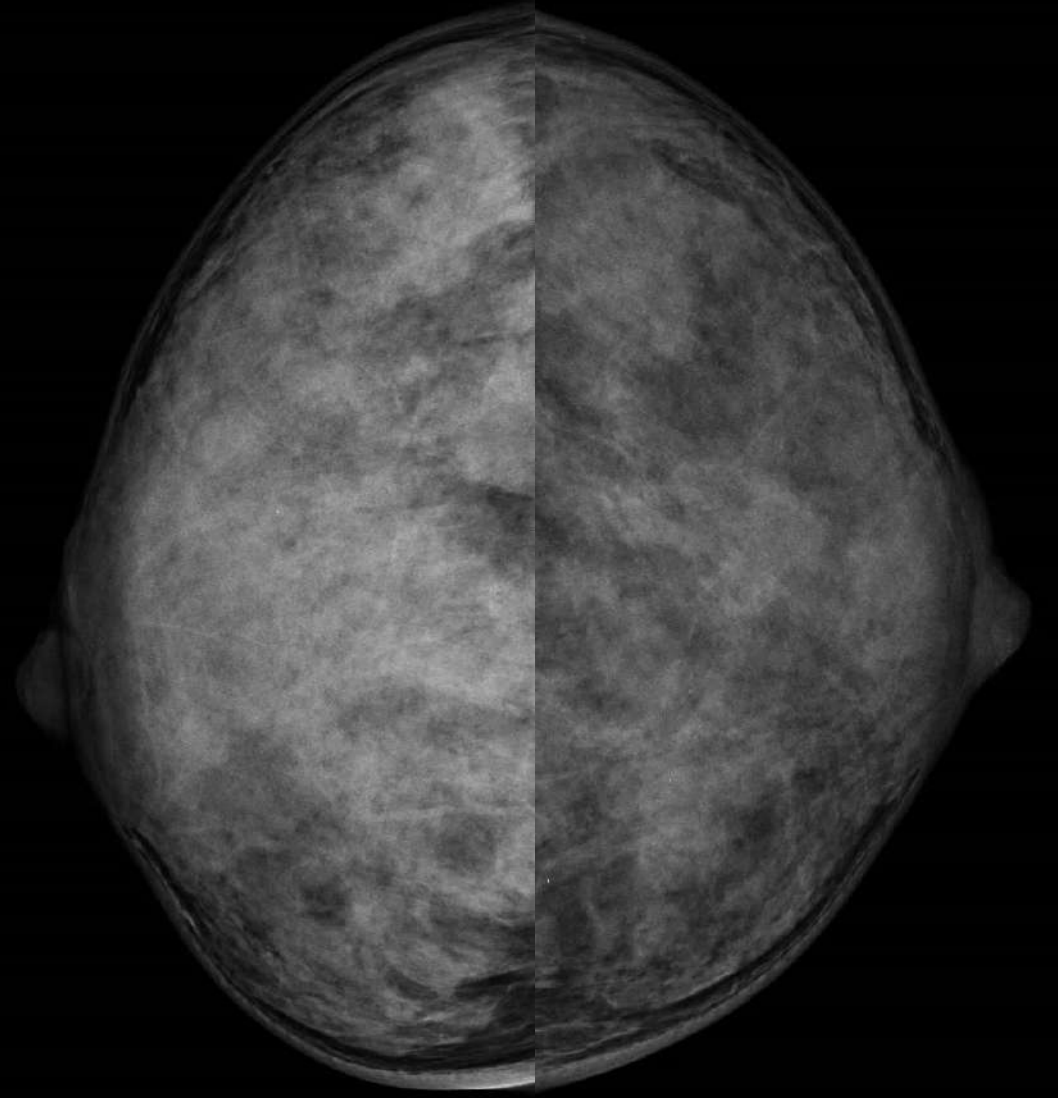




Case 3. 30歳代女性、検診指摘で紹介受診  
所見、想定する疾患、  
カテゴリー判定とマネージメントは？

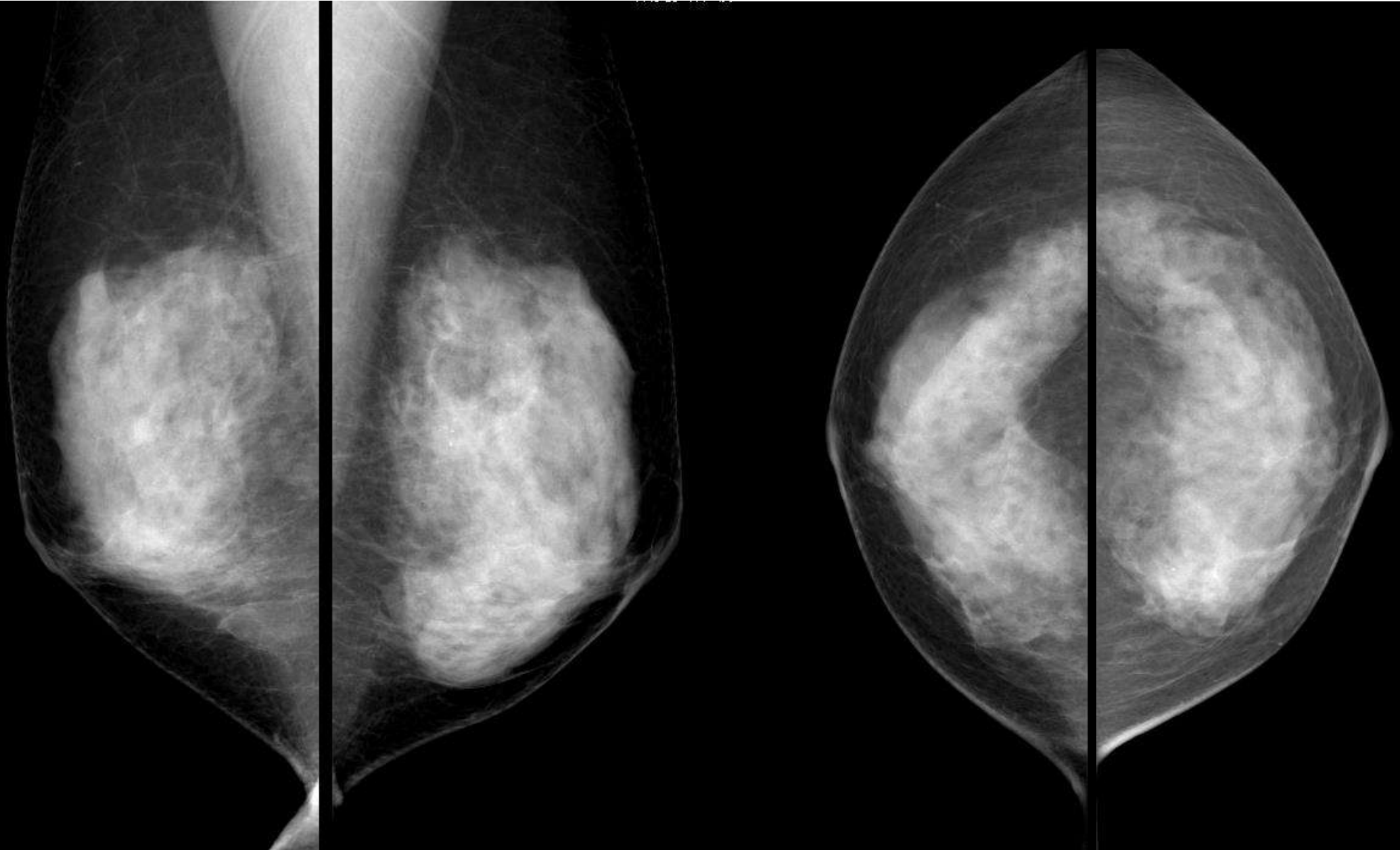


Case 4. 所見とカテゴリー判定、診断は？





Case 5. 所見、カテゴリー判定、マネージメントは？



Case 5. 所見、カテゴリー判定、マネージメントは？

