

若手交流ブース がん研乳腺センター×MIRAY1×無印良品

場所：展示会場内

がん研乳腺センターや、乳癌学会小委員会WG MIRAY1のメンバーが常駐しています。
同世代の仲間づくりや、キャリアパス相談など、休憩がてらお気軽にお越しください。
MIRAY1公式ライン登録いただくと、無印良品のお菓子を配布させていただきます。

Meet the expert Petite

30-40代の留学経験のある先生、臨床試験等で活躍している先生、地方都市で活躍している先生方と、『ちょっと未来』の自分の将来像を考えるヒントになる話や現在の悩みを一緒にお話ししてみませんか？
予約は不要です。下記の時間帯に気軽にお越しください。

場所：展示会場内 MIRAY1×無印良品ブース

昭和大学
増田紘子先生



6/29 15:30-16:30
6/30 17:00-18:00

がん研有明病院
山下奈真先生



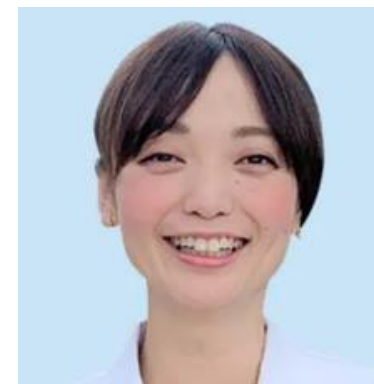
6/29 15:30-16:30

がん研有明病院
尾崎由記範先生



6/29 16:00-17:00
6/30 17:00-18:00

秋田大学
寺田かおり先生



6/29 16:30-17:30

Meet the expert Petite-1

場所：展示会場内 MIRAY1×無印良品ブース

昭和大学医学部 乳腺外科 講師 増田紘子先生



6/29 15:30-16:30

6/30 17:00-18:00

2003年 5月 岡山赤十字病院 初期研修医
 2005年 4月 岡山大学病院 後期外科研修医
 2005年 7月 総合病院姫路聖マリア病院 後期外科研修医
 2007年 4月 国立病院機構 大阪医療センター 乳腺専修医
 2009年 4月 岡山大学病院 乳腺外科医師
 岡山大学大学院 医歯薬学総合研究科 腫瘍制御学大学院院生
 2011年 6月 The University of Texas, MD Anderson Cancer Center
 Breast Medical Oncology, Postdoctoral fellow
 2013年 4月 国立病院機構 大阪医療センター 外科スタッフ
 2015年 3月-6月 第1子産休、育休
 2015年 7月 昭和大学医学部 乳腺外科 助教
 2016年 9月-3月 第2子産休、育休
 2018年 8月 昭和大学 先端がん治療研究所 兼任
 2019年 4月 昭和大学医学部 乳腺外科 講師
 2020年 12月-4月 第3子産休、育休

現在に至る

Meet the expert Petite-2

場所：展示会場内 MIRAY1×無印良品ブース

がん研究会有明病院 乳腺外科 山下奈真先生



6/29 15:30-16:30

2002年 麻生飯塚病院

2008年 済生会福岡総合病院

2009年 九州大学大学院 消化器・総合外科

2019年 Dana-Farber Cancer Institute

2023年 がん研究会有明病院 乳腺外科

現在に至る



Meet the expert Petite-3

場所：展示会場内 MIRAY1×無印良品ブース

がん研究会有明病院 乳腺内科 尾崎由記範先生



2008年4月-2010年3月 東京歯科大学市川総合病院 初期研修

2010年4月-2013年3月 亀田総合病院 腫瘍内科 後期研修医、医員

2014年4月-2020年3月 虎の門病院 臨床腫瘍科 医員

2017年7月-現在 国立がん研究センター研究所 免疫創薬部門在籍

2020年4月-2023年3月 がん研究会有明病院 乳腺内科 副医長

2023年4月-現職 がん研有明病院 乳腺内科 医長

6/29 16:00-17:00

6/30 17:00-18:00



Meet the expert Petite-4

場所：展示会場内 MIRAY1×無印良品ブース

秋田大学医学部附属病院乳腺・内分泌外科講師 寺田かおり先生



6/29 16:30-17:30

2009年3月秋田大学医学部卒業

2009年4月秋田組合総合病院(現秋田厚生医療センター)初期臨床研修医

2011年4月秋田大学医学部附属病院乳腺・内分泌外科

2013年4月秋田赤十字病院乳腺外科

2013年6月秋田大学医学部附属病院乳腺・内分泌外科

2017年9月学位取得

2017年12月秋田大学医学部附属病院乳腺・内分泌外科助教

2019年4月秋田大学医学部附属病院乳腺・内分泌外科講師現在に至る