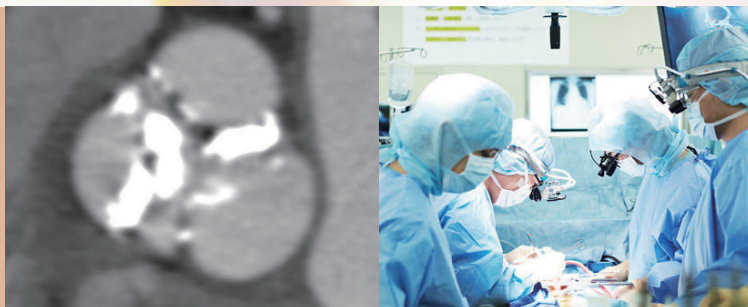


適応を考えよう -3

TAVI・SAVR 適応を考えよう



PARTNER3試験で TAVIはSAVRに比較して1年の死亡/脳卒中/再入院を有意に減少させました。一方、TAVI弁の長期耐久性は確立していません。我々はTAVIの低侵襲性と長期成績データの欠如にどう折り合いをつけて患者に治療をお勧めすれば良いのでしょうか？患者はどう考えるのでしょうか？

2020年8月1日(土) 9:40 - 11:10 Track 14

ライブ配信

座長 伊藤 浩 (岡山大学病院 循環器内科)
木村 剛 (京都大学医学部附属病院 循環器内科)

症例提示 多田朋弥 (静岡県立総合病院 循環器内科)

ディスカッサント 泉 知里 (国立循環器病研究センター 循環器内科)
川堀真志 (Tufts University School of Medicine)
江石清行 (長崎大学病院 心臓血管外科)
林田健太郎 (慶應義塾大学病院 循環器内科)
谷口智彦 (小倉記念病院 循環器内科)