

# 第87回日本循環器学会学術集会・

The 87th Annual Scientific Meeting of the Japanese Circulation Society



## ランチョンセミナー07

Luncheon Seminar 07

### 循環器疾患の連続性を考える

Considering the continuum of cardiovascular disease

座長

室原 豊明 先生

名古屋大学大学院医学系研究科 循環器内科学 教授

Chair

Prof. Toyoaki Murohara

Department of Cardiology, Nagoya University Graduate School of Medicine, Japan

### 左室リモデリング抑制と心不全に潜む冠微小循環障害への挑戦

Coronary Microvascular Dysfunction Underlying Failing Heart and Hope for LV Reverse Remodeling

演者

辻田 賢一 先生

熊本大学大学院生命科学研究部 循環器内科学 教授

Speaker

Prof. Kenichi Tsujita

Department of Cardiovascular Medicine,  
Graduate School of Medical Sciences, Kumamoto University

### 心房細動合併高血圧患者の心不全の病態と治療

Pathophysiology and treatment of heart failure in hypertensive patients associated with atrial fibrillation

演者

清水 渉 先生

日本医科大学大学院医学研究科 循環器内科学分野 教授

Speaker

Prof. Wataru Shimizu

Department of Cardiovascular Medicine, Nippon Medical School

2023年3月10日(金) 12:30-13:20

March 10 (Fri.), 2023 12:30-13:20

第8会場(福岡国際会議場 2階「203」)

Room 8 (Fukuoka International Congress Center 2F 203)

共催：第87回日本循環器学会学術集会・The 87th Annual Scientific Meeting of the Japanese Circulation Society  
バルティス ファーマ株式会社 メディカル・アフエアーズ本部 / 大塚製薬株式会社 メディカル・アフエアーズ部

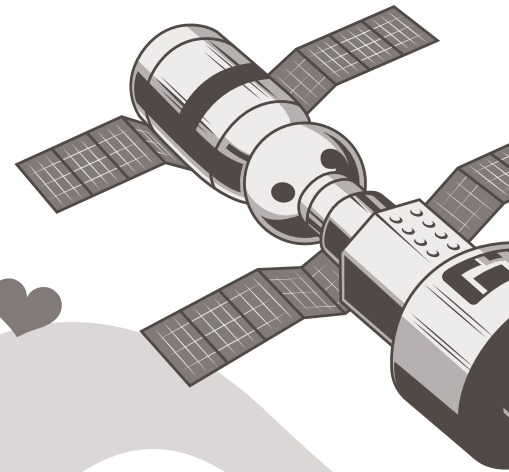
Co-Sponsored by The 87th Annual Scientific Meeting of the Japanese Circulation Society  
Novartis Pharma K.K. Medical Affairs Division / Otsuka Pharmaceutical Co., Ltd. Medical Affairs

# 第87回日本循環器学会学術集会・

The 87th Annual Scientific Meeting of the Japanese Circulation Society

## ランチオンセミナー07

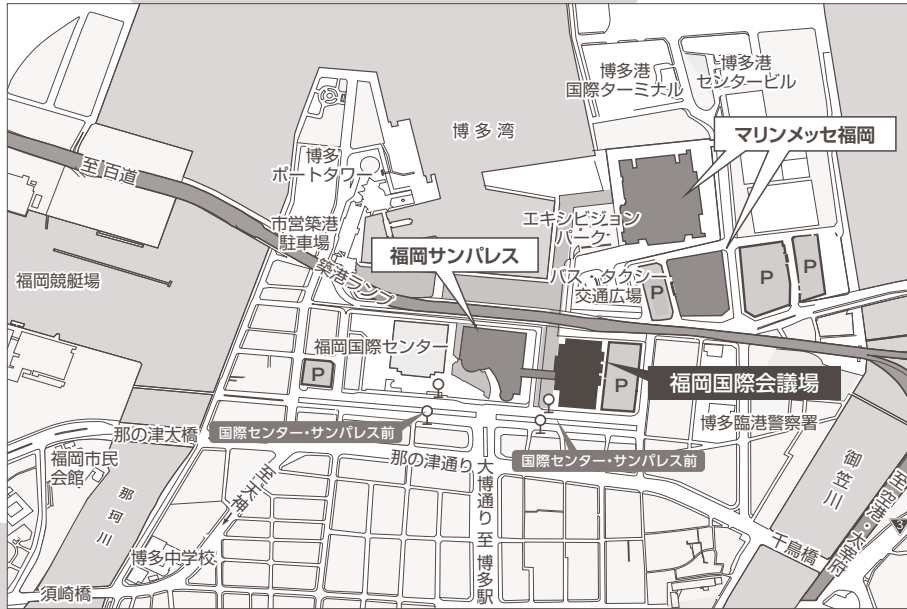
Luncheon Seminar 07



### Access Map

#### 福岡国際会議場

〒812-0032 福岡県福岡市博多区石城町2-1



地下鉄／バス利用	
福岡空港 地下鉄福岡空港駅	西鉄・福岡(天神駅)下車 地下鉄天神駅下車
地下鉄6分	
博多駅 西日本シティ銀行前 西鉄バス停Fのりば 88番、BRT、99番	ソラリアステージ前 西鉄バス停2Aのりば 80番、BRT
バス約12～15分	バス約9～12分
【博多ふ頭行】国際センター・サンパレス前下車 【中央ふ頭行】国際会議場・サンパレス前下車	
徒歩すぐ	
<b>福岡国際会議場</b>	

タクシー		
福岡空港	博多駅	天神
約15分	約10分	約6分
<b>福岡国際会議場</b>		

- 交通渋滞により所要時間に変動がありますので、目安としてご利用ください。
- バスの系統番号は変更されることがあります。