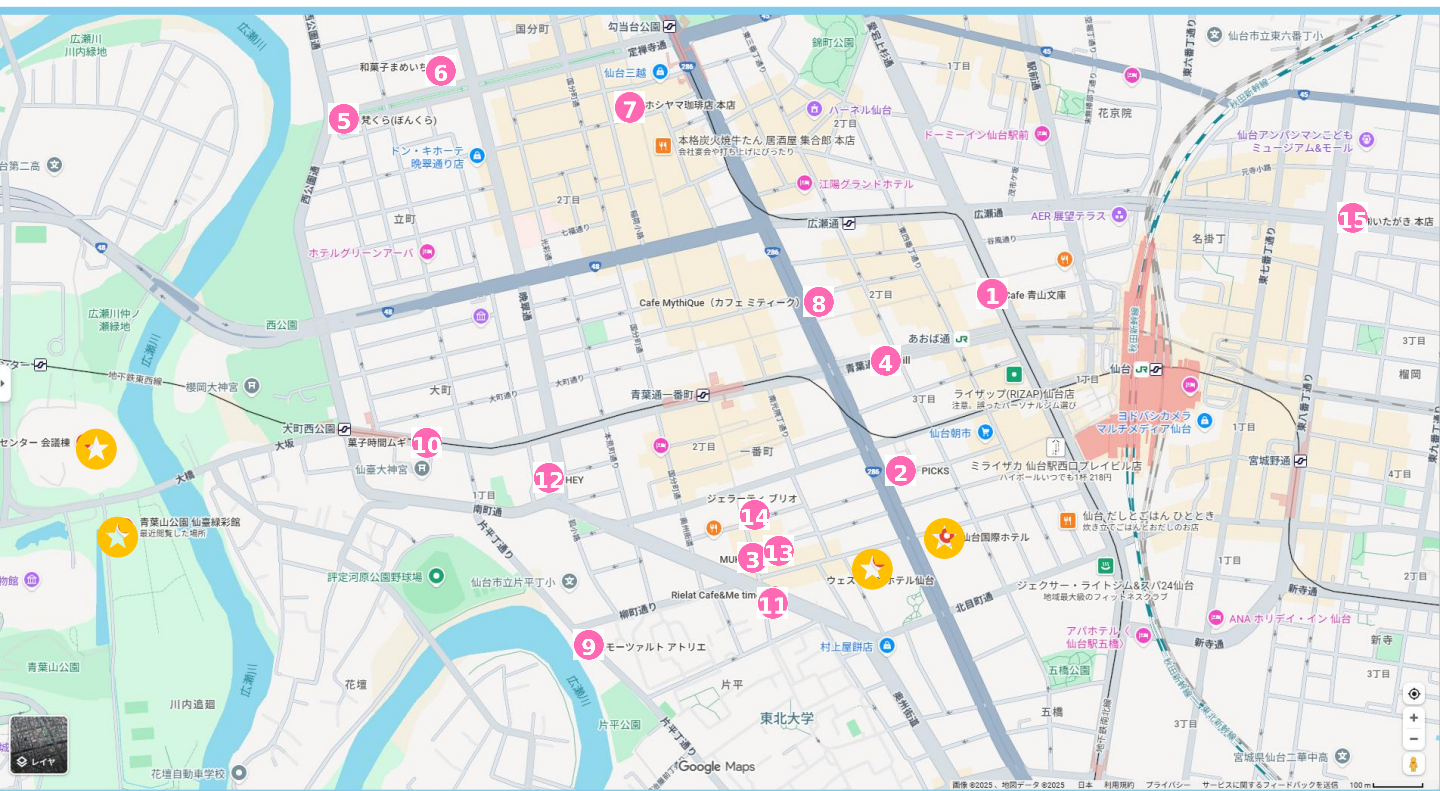


第127回日本耳鼻咽喉頭頸部外科学会 総会・学術講演会 東北大耳鼻科医局員おすすめ♡カフェマップ



★ 学会会場

- | | |
|----------------|---------------------------|
| ① Cafe青山文庫 ♡ | ⑨ カフェ モーツァルト |
| ② PICKS ♡ | アトリエ ♡ |
| ③ MUKU ♡ | ⑩ 菓子時間むぎ ♡ |
| ④ ill ♡ | ⑪ Rielat cafe & me time ♡ |
| ⑤ 梵くら | ⑫ Hey ♡ |
| ⑥ 和菓子まめいち | ⑬ CHICCI(チッチ) ♡ |
| ⑦ ホシヤマ珈琲店 本店 ♡ | ⑭ ジェラーティブリオ |
| ⑧ カフェ ミティーク | ⑮ いたがき本店 ♡ |

♡ ランチや軽食あり

Cafe青山文庫



かふえあおやまぶんこ

医局員から一言

雑居ビルの5階にある落ち着いた雰囲気のカフェ。
スイーツはもちろん、ガレットなどのお食事メ
ニューも美味しいです。

【所在地】 仙台市青葉区中央2-1-27 ever-i中央ビル 5F
【営業時間】 月～土 7:30-23:00 日祝 7:30-21:00
【定休日】 無休 【座席数】 46席
【連絡先】 022-209-5115
【予約】 可

PICKS

びっくす



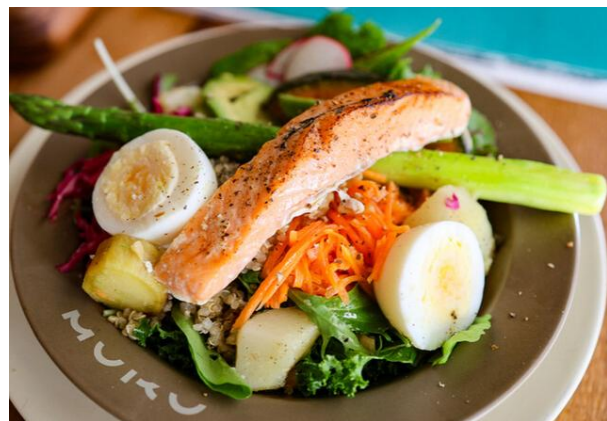
医局員から一言

会場から至近の、サラダやデリが楽しめるカフェ。
通し営業で便利。ヘルシーなモーニング、二日酔
い明けのランチにも◎

【所在地】 仙台市青葉区中央4-4-19
アーバンネット仙台中央ビル 1F
【営業時間】 月～土 8:00-20:00
【定休日】 日・祝日 【座席数】 60席
【連絡先】 022-263-5820
【予約】 可

MUKU

むく



医局員から一言

メインにサーモン、ポークを使ったサラダプレー
トが美味しくて特にお勧め。フードだけでなく
て、宮城のワインや日本酒も（朝から！）楽しめ
る♡

【所在地】 仙台市青葉区一番町1-11-19
【営業時間】 月～日・祝 8:00-17:00
【定休日】 不定休 【座席数】 32席
【予約】 不可

ill いる



医局員から一言

あおば通のカフェ。モーニング、カフェ、ランチ全部美味しい◎18時以降は店名「chill」になり、サク飲みできるビストロでそちらもお勧め。

【所在地】 仙台市青葉区中央3-3-18 新庄ビル 1F
【営業時間】 ill：8:00-18:00 chill：18:00-24:00
【定休日】 火・日 【座席数】 30席
【連絡先】 022-745-1742
【予約】 ill：不可 chill：可

梵くら ほんくら



医局員から一言

西公園近くの、美味しい&映えるかき氷♡

【所在地】 仙台市青葉区立町23-14 スクエアビル 3F
【営業時間】 11:00-17:00（シロップなくなり次第終了）
【定休日】 不定休 【座席数】 12席
【連絡先】 022-346-9027
【予約】 不可

和菓子まめいち



わがしまめいち

医局員から一言

季節感のある月替わりの創作和菓子を提供している和菓子屋さんです。美しい和菓子は味も美味しいです！週末は混み合うので平日の来店がお勧め。

【所在地】 仙台市青葉区春日町1-5 SKビル 2F
【営業時間】 10:00-17:00
【定休日】 木 【座席数】 10席
【連絡先】 022-302-4720 【予約】 不可

ホシヤマ珈琲店本店

ほしやまこーひーてん



医局員から一言

落ち着いた空間で美味しいコーヒーが飲めます。
店員さんがお客さんの雰囲気に合わせてコーヒー
カップをセレクトして提供してくれるんです♡

【所在地】 仙台市青葉区一番町4-9-1
かき徳玉澤ビル 3F

【営業時間】 平日 10:00-22:00 日祝 10:00-20:00

【定休日】 無休 【座席数】 64席

【連絡先】 022-263-5560

【予約】 不可

カフェミティーク



医局員から一言

映えるスイーツとドリンクならここです。
めっちゃ可愛いです♡

【所在地】 仙台市青葉区中央2-4-11 水晶堂ビル 3F

【営業時間】 月～金 11:00-20:00 土日祝 11:00-18:00

【定休日】 不定休 【座席数】 26席

【連絡先】 022-393-7738

【予約】 不可

カフェモーツァルト アトリエ



医局員から一言

広瀬川を望むロケーションは自然に癒やされます。
都会の喧騒を離れてぼーっとしませんか。

【所在地】 仙台市青葉区米ヶ袋1-1-13 B1F

【営業時間】 月～金 11:00-17:30 土日 11:00-18:00

【定休日】 不定休 【座席数】 60席

【連絡先】 022-266-5333

【予約】 不可

菓子時間ムギ

かしじかんむぎ



医局員から一言

大町西公園付近にあるカフェ＆ランチのお店。
色々な季節のマフィンが大人気。テイクアウトは
もちろん、家庭的なランチも2階で食べられます。

【所在地】 仙台市青葉区片平1-3-35 1TO2 BLDG. 1F

【営業時間】 10:30-17:00

【定休日】 水 【座席数】 28席

【連絡先】 022-724-7420

【予約】 可

Rielat cafe&me time

りえらかふえ&みーたいむ



医局員から一言

ウェスティン近くのオシャレカフェ。体のことを
考えて作られたタコライスやガパオライス、ブッ
ダサラダなどメニュー豊富。ドリンクもどれも美
味♡

【所在地】 仙台市青葉区一番町1-13-20 村上東ビル 1F

【営業時間】 火～金 11:00-19:00 土日祝 10:00-18:00

【定休日】 月 【座席数】 20席

【連絡先】 022-302-3123

【予約】 可

HEY へい



医局員から一言

裁判所近くの三叉路にあるカフェ。平日、土日と
もに若者に大人気。サーモンやチキンを使ったラ
ンチがオススメ。可愛いドーナツはお土産にも◎

【所在地】 仙台市青葉区片平1-1-11 カタヒラビル 1F

【営業時間】 9:30-18:00

【定休日】 木 【座席数】 25席

【連絡先】 080-9638-2097

【予約】 不可

CHICCI ちっち



医局員から一言

チーズケーキと言えばここ♡店主がこだわり抜いたケーキが食べられます。カレーなどのランチメニューもあるのでホッと一息いかがですか。

【所在地】 仙台市青葉区一番町1-11-16 朝日プラザ 1F

【営業時間】 11:00-21:00

【定休日】 火 【座席数】 30席

【予約】 可

ジェラータィブリオ



医局員から一言

夫婦で営むジェラート屋さん。定番のミルクは岩手県の中洞牧場の牛乳を使用。旬のフルーツを使ったジェラートはどれも絶品！

【所在地】 仙台市青葉区一番町1-6-23 shuon358bldg 1F

【営業時間】 火～土 12:00-19:00 日祝 12:00-18:00

【定休日】 月 【座席数】 18席

【連絡先】 022-302-5669

【予約】 不可

いたがき本店



いたがきほんてん

医局員から一言

宮城で果物と言えばここ！どれも新鮮で旬なフルーツを取り揃えていて、なんと言っても破格のお値段。甘い物を食べたい時は是非パフェを！

【所在地】 仙台市宮城野区二十人町300-1

【営業時間】 月～金 9:00-19:00 土日祝 9:00-18:30

【定休日】 無休 【座席数】 22席

【連絡先】 022-291-1221

【予約】 可（平日のみ）