

JAPAN RADIOLOGICAL SOCIETY

JOURNAL OF JAPAN RADIOLOGICAL SOCIETY

# NIPPON ACTA RADIOLOGICA

日本医学放射線学会雑誌  
付録

## 第56回日本医学放射線学会秋季臨床大会 イメージ・インタープリテーション・セッション出題集

ライブ配信日時：2020年11月21日(土) 16:00~18:00

### 司会

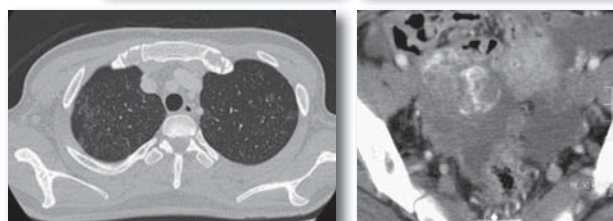
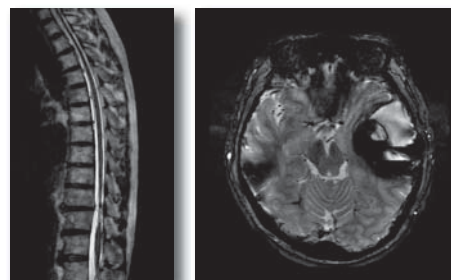
対馬 史泰 (弘前大)  
石山 公一 (秋田大)

### 出題者

松枝 怜 (山形県立中央病院)  
小野寺耕一 (札幌医大)  
八巻 利弘 (旭川医大)  
青木 英和 (東北大)  
田村 明生 (岩手医大)  
佐藤 卓 (新潟大)

### 解答者

高木 海 (滋賀医大)  
神谷 昂平 (東邦大)  
大地 克樹 (大分大)  
樋田 知之 (九州大)  
岡田 知久 (愛媛大)  
五十嵐郁己 (浜松医大)



## 応募方法

本大会はWEB開催により、回答はオンラインにて受付いたします。

大会ホームページの「イメージ・インタープリテーション・セッション」ページよりご応募ください。

また応募の際には、各症例の診断名を1つだけ記入し、11月14日(土)までに応募いただきますようお願いいたします。

成績優秀者に関しては、11月21日(土)16時からライブ配信されますイメージ・インタープリテーション・セッションにて発表いたします。

## 症例 1

症 例：50代 男性

主 訴：頭痛

現病歴：4-5年前～ 複視，距離感の把握困難を自覚

2年前～ 頭痛

1年前 左手痺れ(のちに軽快)，構音障害

症状が断続的にあり，近医脳神経外科を受診・精査のため，MRIを撮影した

家族歴：特記事項なし

既往歴：僧帽弁逸脱症，高血圧症

現 症：両側感音性難聴

Romberg徴候陽性

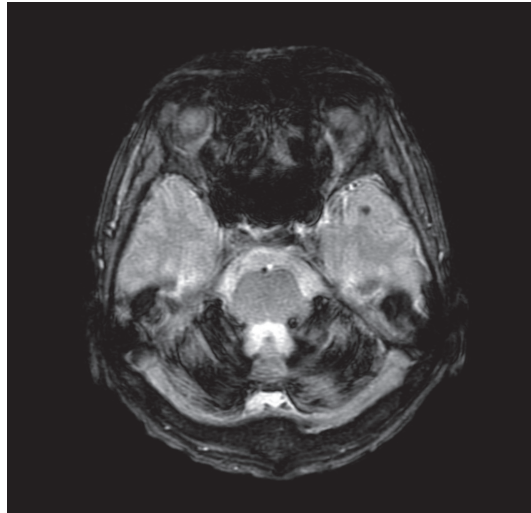
両膝蓋腱反射亢進，軽度の開脚歩行

出題者：松枝 怜(山形県立中央病院 放射線科)

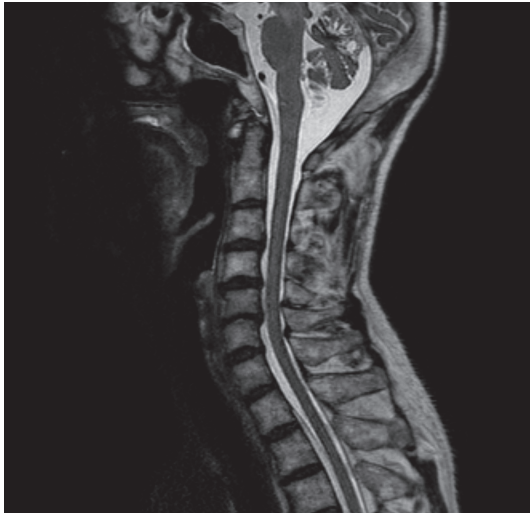
解答者：高木 海(滋賀医科大学 放射線医学講座)

### 血液検査

WBC	7820 / $\mu$ L	Cl	101 mEq/L
Hb	15.9 g/dL	<b>CRP</b>	<b>0.142 mg/dL</b>
Plat	19.8万 / $\mu$ L	D-dimer	<0.5 $\mu$ g/mL
T-Bil	0.8 mg/dL		
ALP	98 U/L	抗核抗体	陰性
<b>AST</b>	<b>45 U/L</b>	抗Sm抗体	陰性
ALT	42 U/L	抗SS-A抗体	陰性
<b>LD</b>	<b>315 U/L</b>	抗SS-B抗体	陰性
BUN	11.4 mg/dL	PR3-ANCA	陰性
<b>Crea</b>	<b>0.57 mg/dL</b>	MPO-ANCA	陰性
Na	140 mEq/L	抗ds-DNA IgG抗体	陰性
K	4.1 mEq/L	抗カルジオリピン抗体	陰性



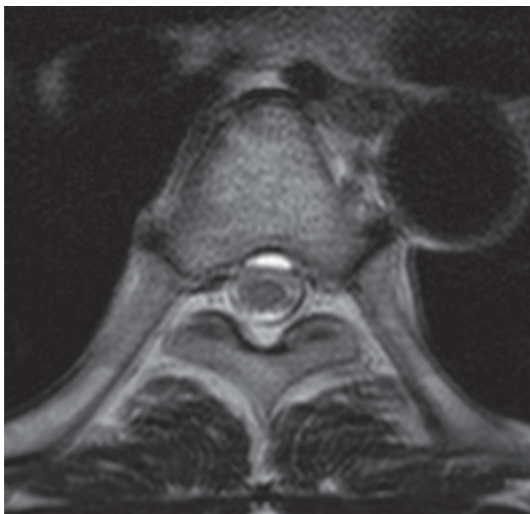
T2\*WI



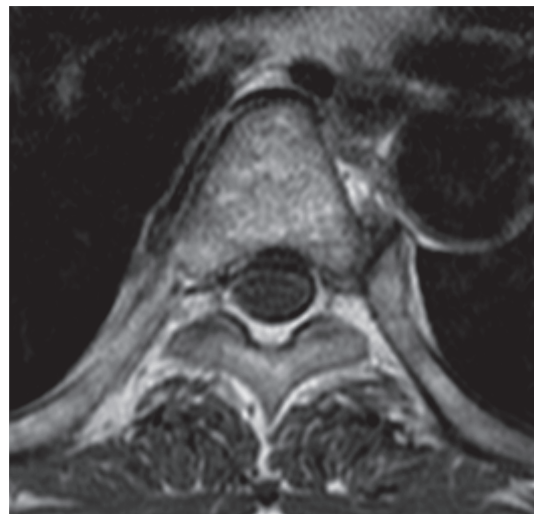
3D-T2-VISTA sagittal



3D-T2-VISTA sagittal



Th6レベル T2WI axial



Th6レベル T1WI axial

症 例：30歳代 男性

主 訴：頭痛, 左聴力低下

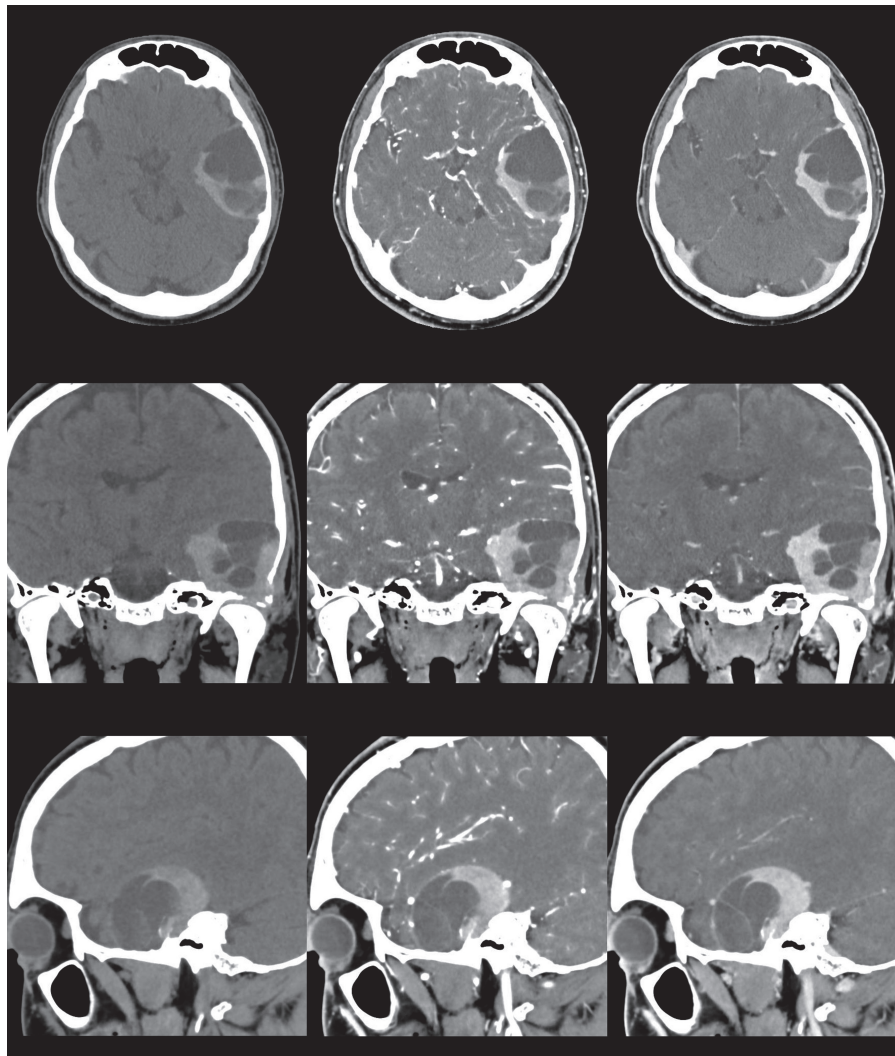
現病歴：8ヶ月前頃より上記出訴を自覚した。近医耳鼻科, 総合病院耳鼻科を経て, 1ヶ月前に総合病院脳神経外科を紹介された。MRI, CTにて錐体骨破壊を伴う腫瘍性病変を認めため, 精査加療目的に当院脳神経外科を紹介された。

家族歴：特記事項なし

既往歴：5年前に交通事故歴あり(入院を要する外傷はなし)

検査データ：左伝音性難聴あり

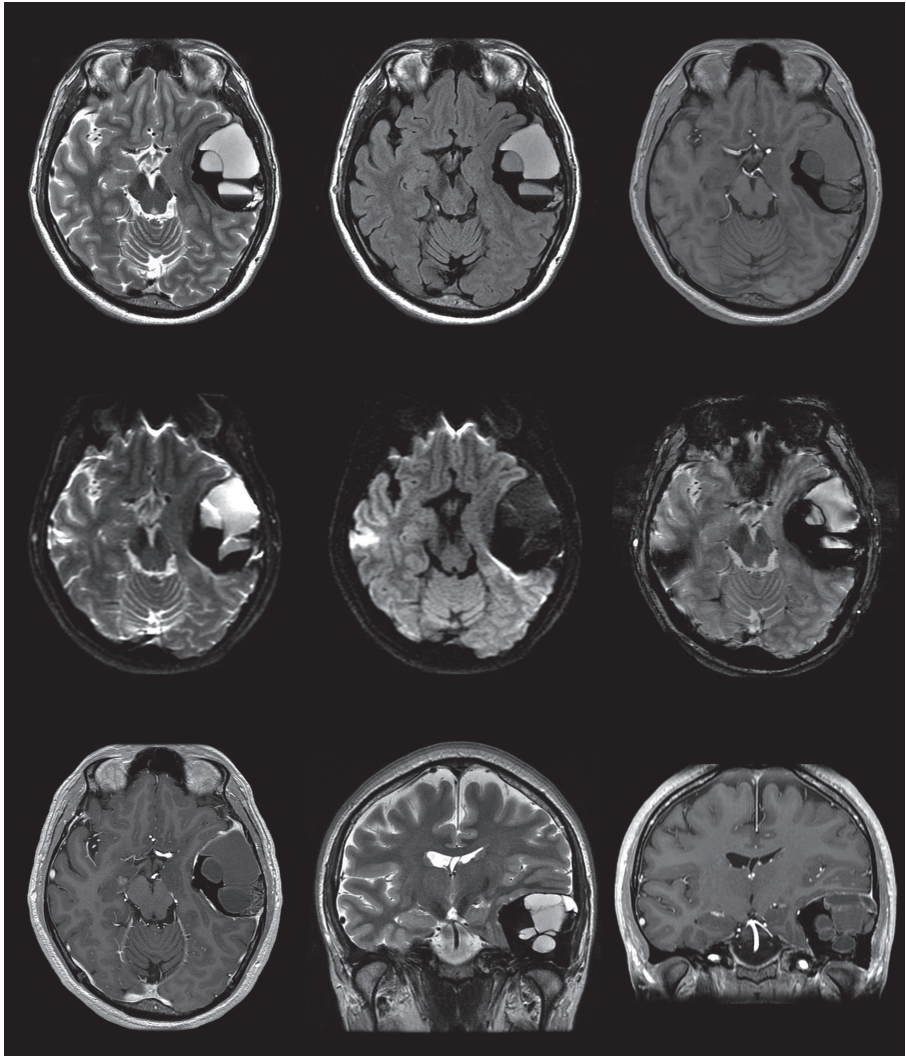
出題者：小野寺 耕一(札幌医科大学 放射線診断学教室)  
 解答者：神谷 昂平(東邦大学医療センター大森病院 放射線科)



単純CT

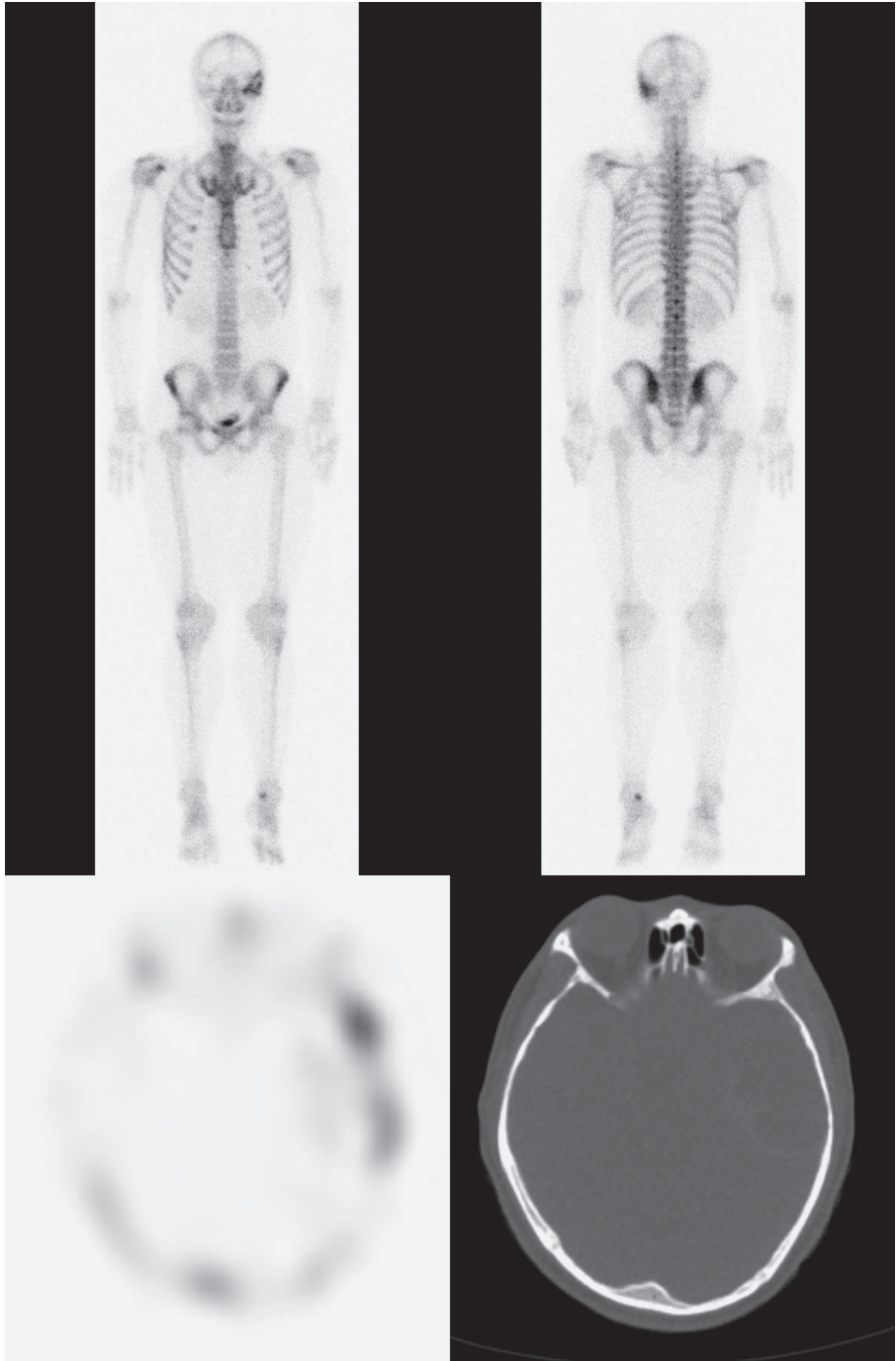
造影CT(動脈相)

造影CT(平衡相)



MRI

T2強調像	FLAIR像	T1強調像
拡散強調像 (b=0)	拡散強調像 (b=1500)	T2*強調像
Gd造影T1強調像	T2強調像(冠状断)	Gd造影T1強調像



99mTc-MDP シンチグラフィ

前面像	後面像
SPECT	吸収補正用CT

# 症例 3

症 例：36歳 女性

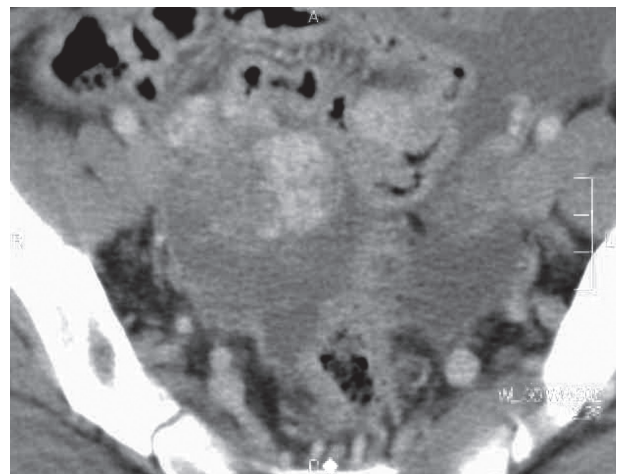
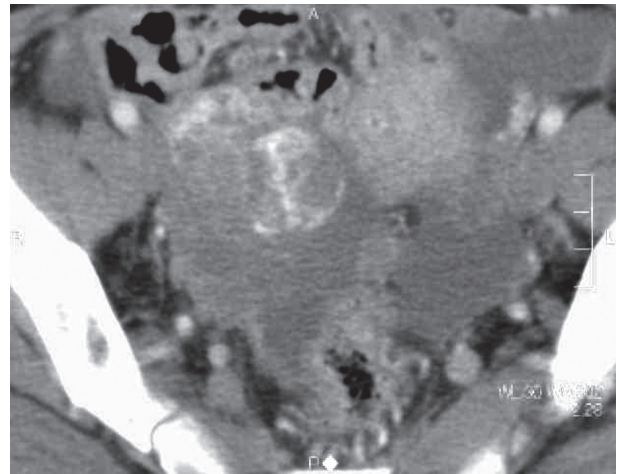
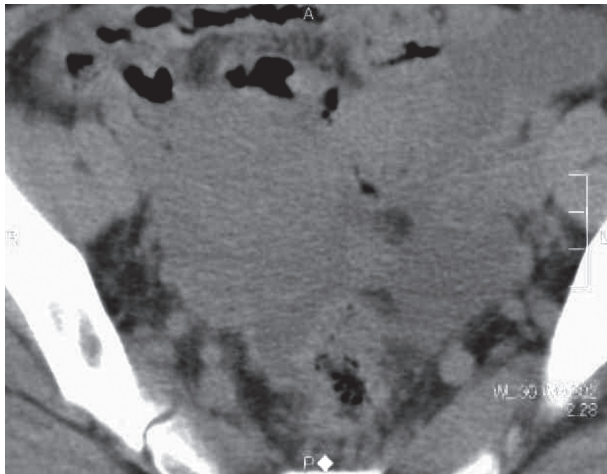
現病歴：下腹部痛にて前医で画像を撮像したところ、骨盤内腫瘍が認められ、当院紹介受診となった。

既往歴：特記事項なし

血液・検査所見(異常値のみ)：RBC 3.18↓, HGB 9.5↓, PLT 11.3↓, APTT 25.5↓,  
FIB 369↑, D-dimer 73.11↑, TP 5.8↓, ALB 2.9↓,  
LDA 308↑, AMY 31↓, CRP 5.99↑, CA125 402↑,  
NSE 32.74↑

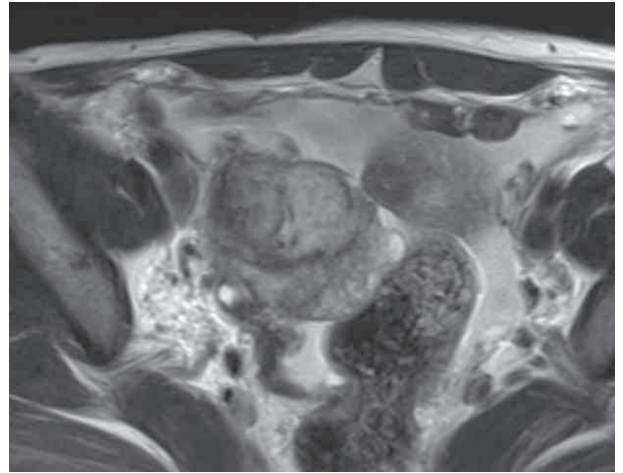
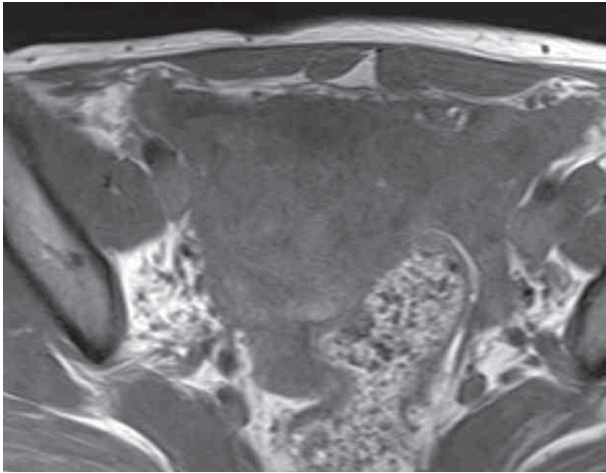
出題者：八巻 利弘(旭川医科大学 放射線医学講座)

解答者：大地 克樹(大分大学医学部 放射線医学講座)



CT画像

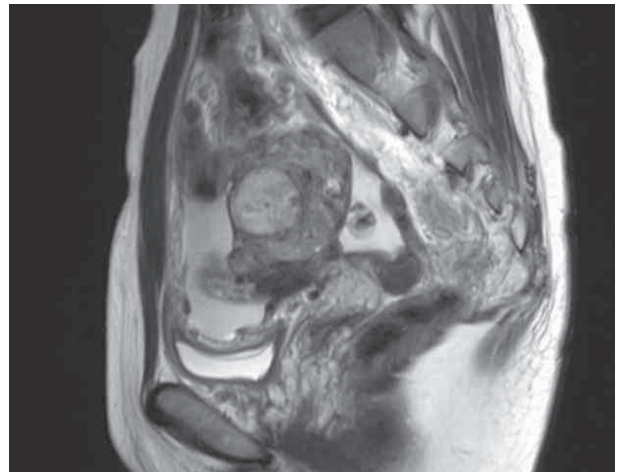




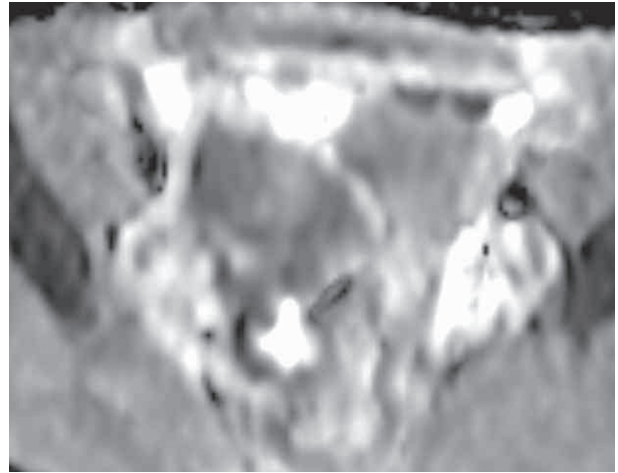
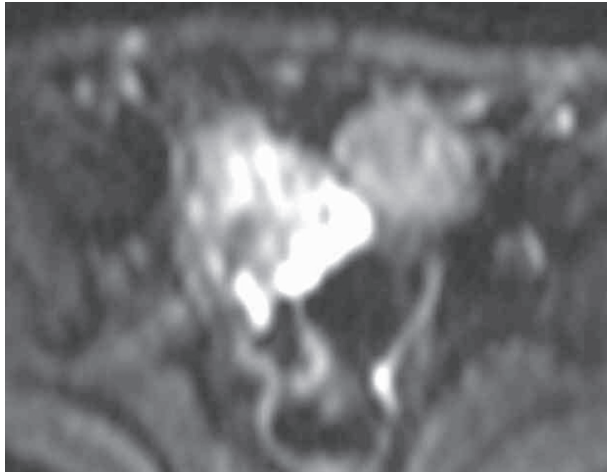
T1WI axi

T2WI axi

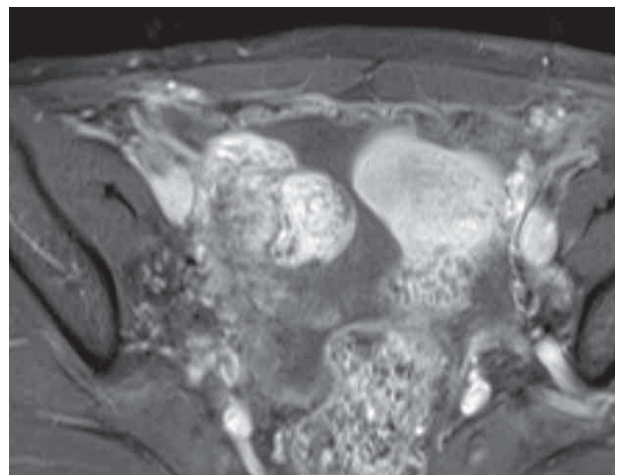
T2WI sag



MRI画像



DWI axi	ADC map axi
	脂肪抑制併用 Gd-T1WI



MRI画像

## 症例 4

症 例：13歳 女児

主 訴：左下腹部痛

家族歴：両親：特記事項なし，弟：〇〇

既往歴：〇〇にて，小児科外来フォロー中

現病歴：入院4日前より左下腹部痛あり，持続するため当院外来を受診した。左下腹部に腫瘤触知あり。精査のため入院となった。

入院時現症

体重 27.6 kg，身長 138 cm，

体温 36.7℃，脈拍数 122/分，血圧 116/72 mmHg

眼球結膜黄疸なし，眼瞼結膜貧血なし

肺：湿性ラ音あり

腹部：平坦，軟，肝脾腫なし

左下腹部，骨盤部に硬く円柱状に腫瘤を触知

頸部リンパ節数個触知

左鎖骨上窩リンパ節数個腫脹あり，圧痛なし

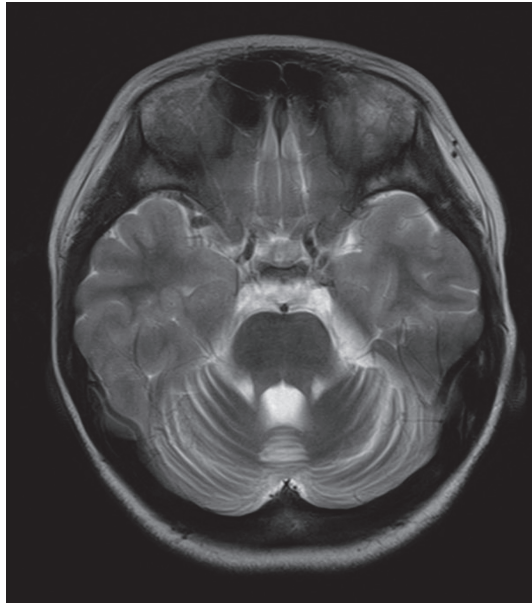
鼠径リンパ節腫脹なし

出題者：青木 英和(東北大学大学院医学系研究科 放射線診断学分野)

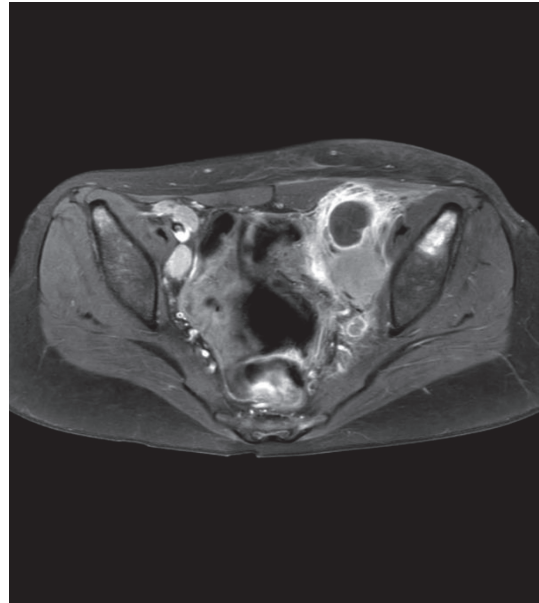
解答者：樋田 知之(九州大学大学院医学研究院 臨床放射線科学分野)

### 入院時血液検査所見

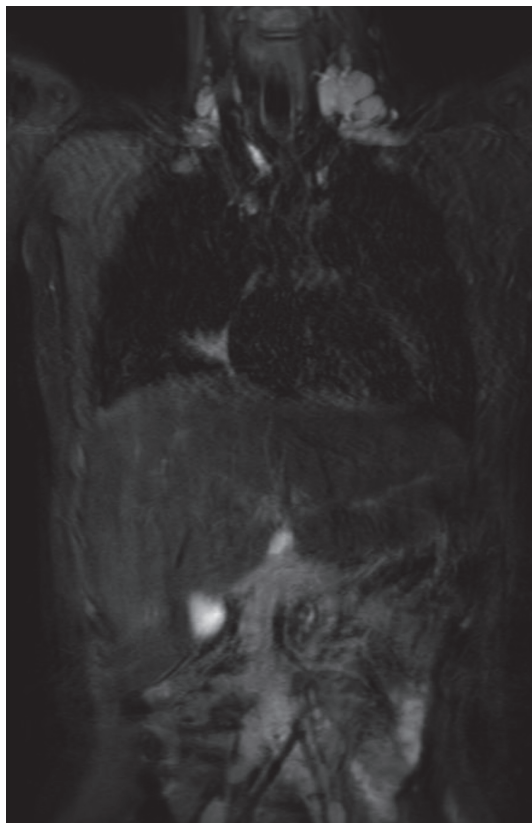
WBC	9800 / $\mu$ L	T-Bil	0.8 mg/dL	Na	138 mEq/L
Neut	70.0%	$\gamma$ -GTP	41 U/L	K	4.6 mEq/L
Eosino	1.2%	ALP	458 U/L	Cl	100 mEq/L
Baso	0.5%	AST	38 U/L	CRP	5.91 mg/dL
Lymph	15.2%	ALT	30 U/L		
Mono	13.1%	LDH	385 U/L		
RBC	5.57 $10^6$ / $\mu$ L	BUN	9 mg/dL		
Hb	14.5 g/dL	Cre	0.25 mg/dL		
Plt	43.0 $10^4$ / $\mu$ L	UA	6.4 mg/dL		
		TP	6.7 g/dL		
		Alb	3.6 g/dL		



T2WI横断像



Gd SPIR横断像



T2 TSE mDIXON冠状断



初診時

症 例：70歳代 女性

主 訴：易疲労感

現病歴：約6ヶ月前からの易疲労感があり、近医を受診した。近医では貧血を指摘され、精査目的に当院を紹介された。

家族歴：特になし

既往歴：肺気腫、子宮筋腫

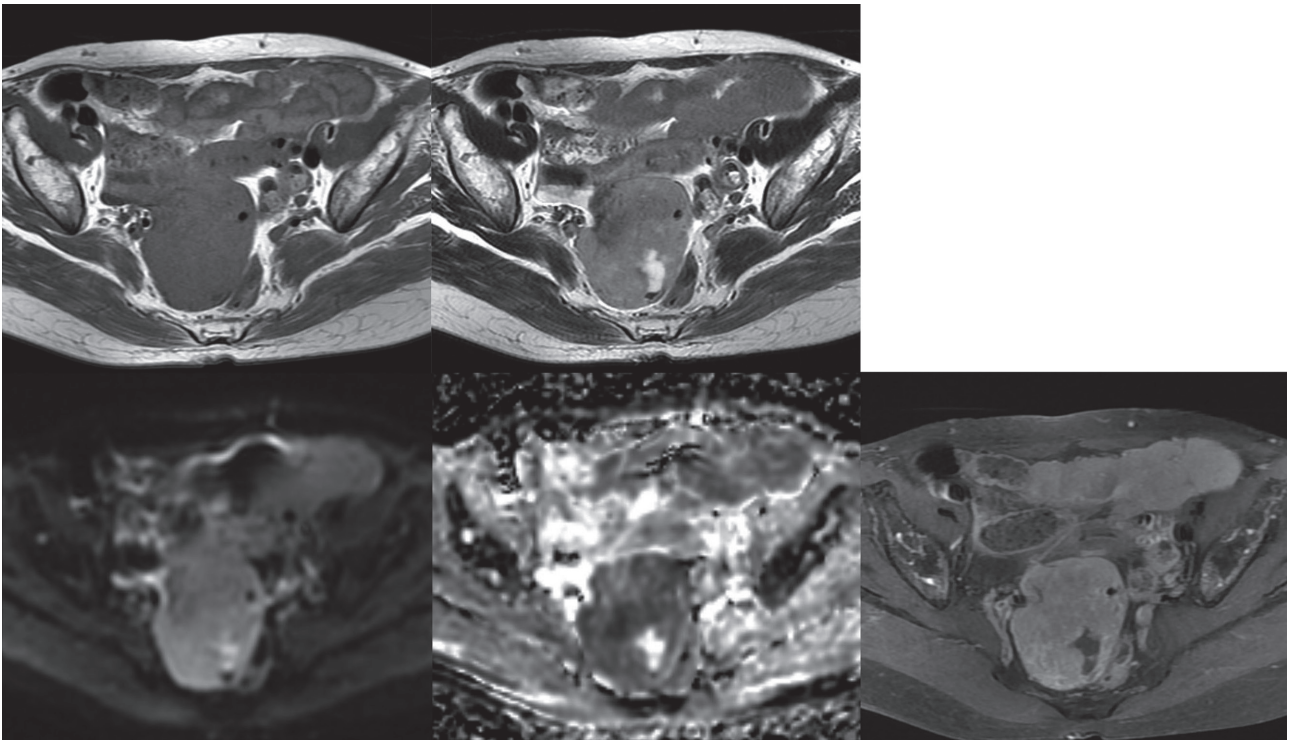
検査所見(単位省略)：AST 25, ALT 21, LDH 169,  $\gamma$ -GTP 35, ALP 322, T-Bil 0.3, UN 14.5, Cr 0.59, CRP 0.1以下, CEA 2.8, CA19-9 4.6, WBC 6100, RBC 4.45x10<sup>4</sup>, Hb 11.8, Ht 37.2, PLT 39.9x10<sup>4</sup>, Eosino 2.1%, PT 12.0, APTT 27.8

出題者：田村 明生(岩手医科大学 放射線医学講座)

解答者：岡田 知久(愛媛大学 放射線医学教室)

T1強調画像

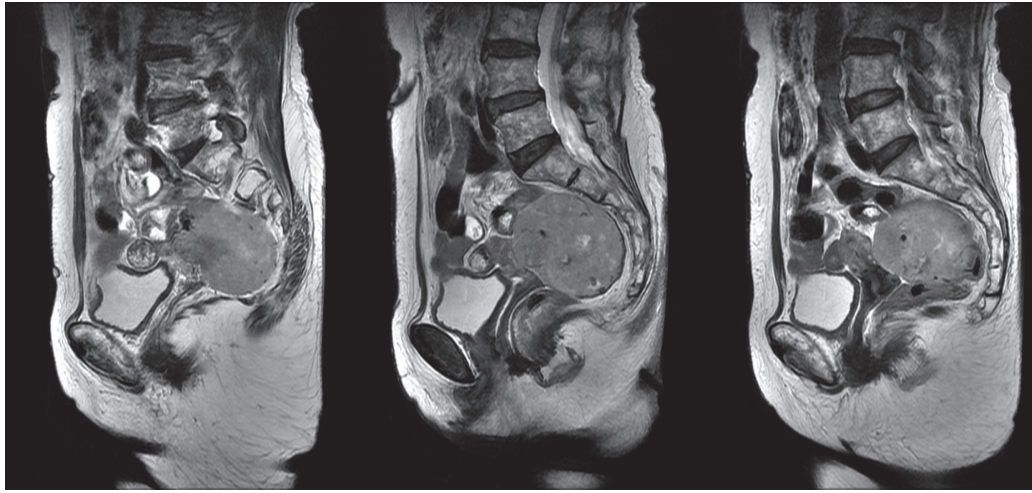
T2強調画像



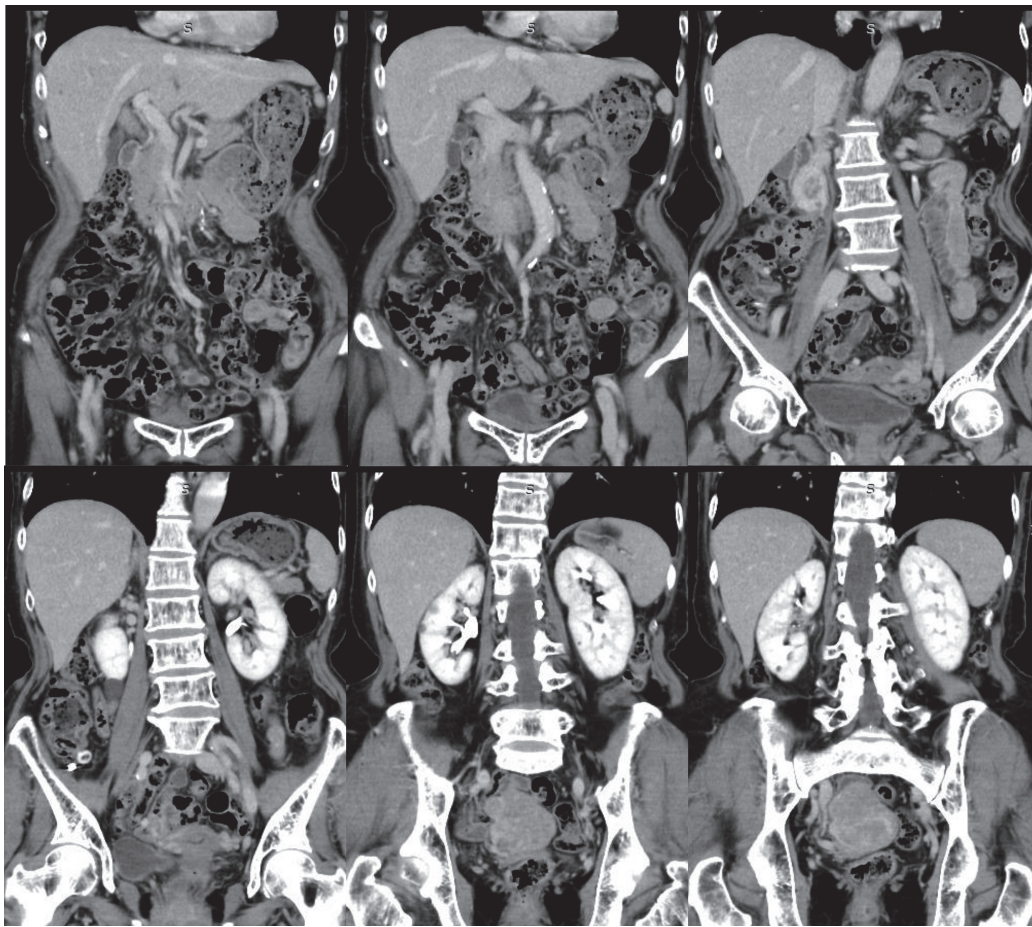
拡散強調画像

ADC-map

造影T1強調画像



MRI：T2強調画像  
矢状断



造影CT冠状断像

## 症例 6

症 例：20代 男性

主 訴：全身倦怠感，労作時呼吸苦

現病歴：2か月前より全身倦怠感や息切れがあり，臥床がちとなっていた。

1か月以上，微熱・倦怠感が持続し，近医を受診。

寝汗，体重減少，LDH高値，sIL-2R高値から血液疾患を疑われ，精査・加療目的に紹介受診。

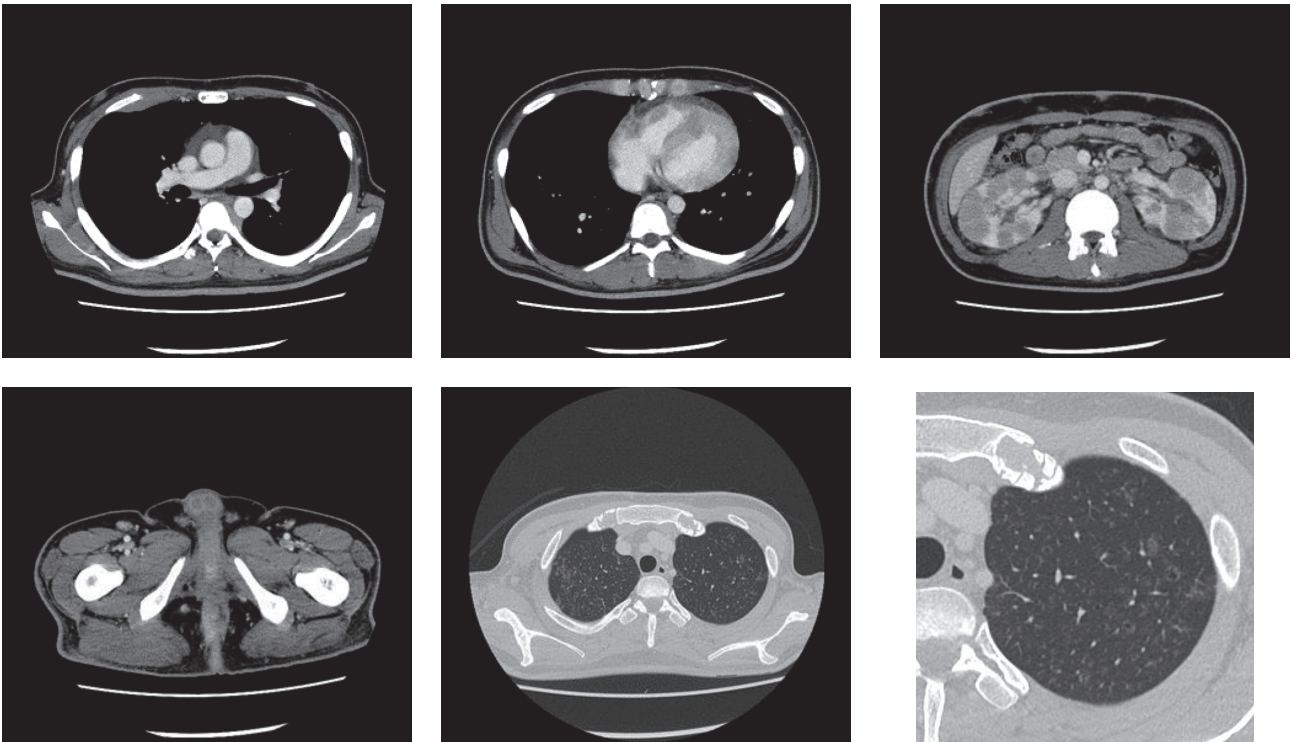
家族歴：特記事項なし

既往歴：扁桃炎(4年前)

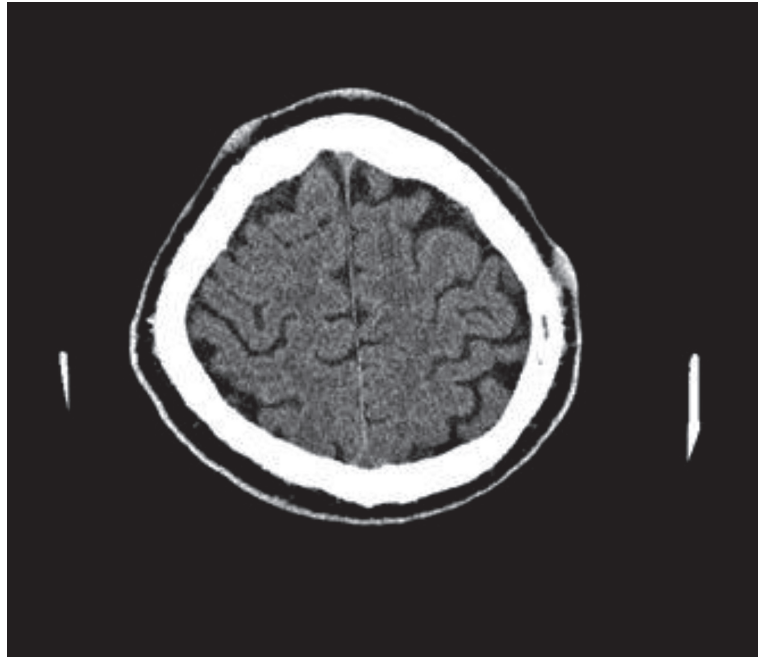
血液検査：WBC 5100/ $\mu$ L，RBC  $330 \times 10^4/\mu$ L，Hb 8.7 g/dL，Hct 27.1%，血漿総蛋白 8.1 g/dL，Alb 2.7 g/dL，AST 55 U/L，ALT 15 U/L，LDH 832 U/L，CK 31 U/L，T-Bil 0.4 mg/dL，CRP 8.47 mg/dL，sIL-2R 2297 U/mL.

出題者：佐藤 卓(新潟大学医学部 放射線医学教室)

解答者：五十嵐 郁己(浜松医科大学 放射線診断科)



体幹部造影CT



頭部単純CT