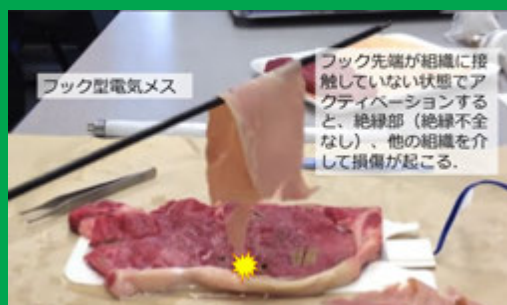


明日から実践! 電気メスの基礎と 安全使用のためのハンズオン



絶縁部を介しても起こる損傷



鉗子間距離が非常に近い
単孔式手術の環境下でおこる損傷

日時

2021年12月3日(金)
16:00~17:30

対象

研修医から若手医師、指導医
まですべての外科医

会場

神戸国際展示場
2号館 2F 2B会議室

定員

15名

参加申込

下記よりお申し込みいただけます。
定員になり次第、参加登録を締め切らせていただきます。
第34回日本内視鏡外科学会 HPハンズオンセミナー
<http://www.congre.co.jp/jses2021>
アムコ セミナー申し込みページ
<https://amco.co.jp/seminar/>

司会

金田 悟郎 先生
国立病院機構
相模原病院 病院長

講師

渡邊 祐介 先生
北海道大学大学院 医学研究科
消化器外科学分野II

特別発言

山本 学 先生
足立共済病院 院長

インストラクター

本間 崇浩 先生
富山大学附属病院
呼吸器一般外科

西原 佑一 先生
新松戸中央総合病院
外科

近藤 彰宏 先生
香川大学医学部附属病院
消化器外科

安堂 有希子 先生
兵庫県立尼崎総合医療センター
産婦人科

概要

毎日のように使う電気メス、本当に理解して使っていますか？電気メスでヒヤッとしたことはありませんか？電気メスに関連する医療事故が起こり死亡例も報告される中、エネルギーデバイスについて学ぶ機会は非常に限られています。

Fundamental Use of Surgical Energy (FUSE)は米国消化器内視鏡外科学会(SAGES)によって開発されたエネルギーデバイスの基礎から有害事象の起こるメカニズムまで充実した内容を学ぶことのできる唯一の公式プログラムです(<http://www.fuseprogram.org>)。ここでは、電気メスの基礎から内視鏡外科手術ならびに単孔式手術の環境下で起こりうる合併症のメカニズムまで、ハンズオンを通じて電気メスへの理解を深めていただきます。また、ERBE社 VIOシステムの出力についてもわかりやすく解説していきます。

研修医からベテラン外科医まで、すべての先生に満足していただける目から鱗の内容が満載。明日から電気メスの使い方が変わります！

例) 絶縁不良による臓器損傷(消化管穿孔)、絶縁不良がないにも関わらず損傷が起こる事例、単孔式手術に潜むリスク、臓器損傷など。