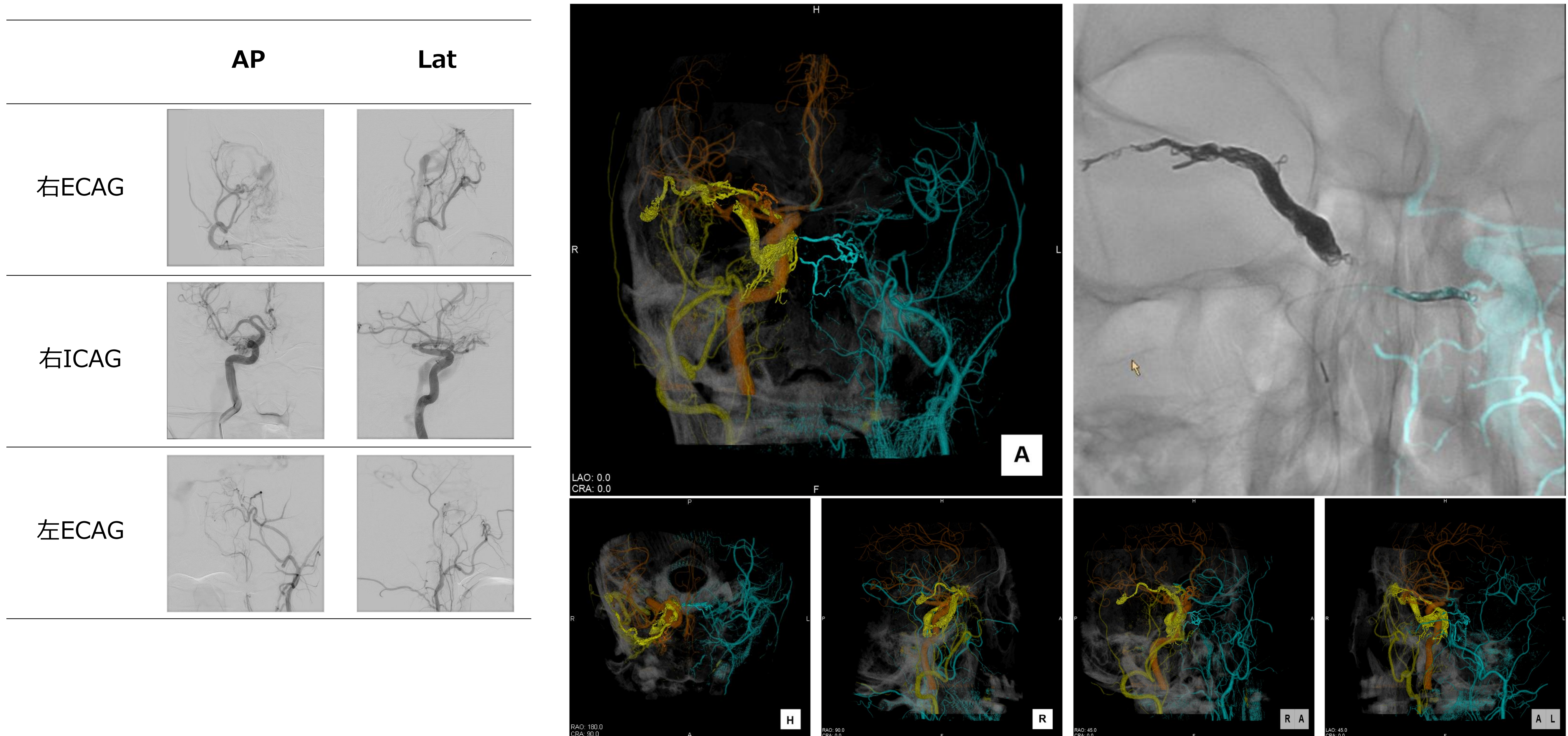


CS- d AVF Cognard Type2b : 3D-DA Fusion手術支援画像



- 右ECAG : MMA petrosal br.、reccurent meningeal A.、meningo-lacrimal A.、AMA、AFR、APA hypogrossal br.が右CS内側後方に集簇。shunting pouchを形成し、IPS、SMCV（一部はBasal vein）へ流出。
- 右ICAG : Oph A.が拡張。Reccurent meningeal A.からshuntが描出される。
- 左ECAG : MMA reccurent meningeal A.meningo-lacrimal A.、AMA、AFR、APA hypogrossal br.が後床突起後方を走行しshuntに連続。それぞれの血管にて3D撮影を行いFusionした手術支援画像を作成。TVE時は3D road mapを用いることで、左に撮影カテーテルを留置することなく塞栓ができた。

※3D撮影造影剤注入条件 : ①右ECAG-3D 1.5ml/s - 6.5秒注入 (delay 2.5秒)

②右ICAG-3D 3ml/s - 6.5秒注入 (delay 2.5秒)

③左ECAG-3D 1.5ml/s - 7秒注入 (delay 3秒)